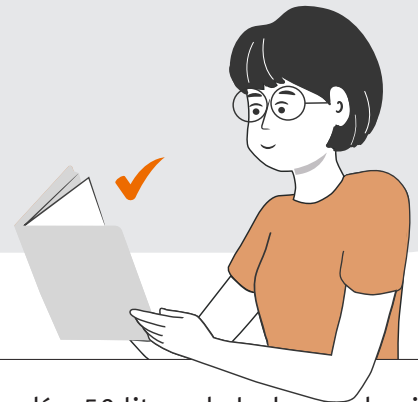


CORRECCIÓN CONOCIMIENTOS PREVIOS

PICKING VS DESPACHO



EJERCICIO 1

Tenemos un negocio que atiende de lunes a domingo. Vendemos todos los días 50 litros de leche. Es domingo por la noche y el vendedor de leche (que nos visita cada 2 semanas), vendrá mañana lunes por la mañana para ver cuántas unidades le pedimos.

En bodega tenemos 500 unidades y el proveedor demora una semana en despacharnos lo que le pidamos. Si siempre dejamos 200 cajas de reserva por si acaso. ¿Cuántas unidades pedir?

Respuesta:

750 (venderemos 350 unidades en la semana que falta hasta que llegue el pedido, y nos quedarán de reserva 150 unidades de las 500 que hay. Debemos contemplar ventas de 700 para 2 semanas más 200 de reserva)

EJERCICIO 2

Un negocio atiende clientes de lunes a sábado. Vende todos los días un promedio de 9 tarros de latas de jurel. Es lunes antes de abrir el negocio, y el encargado de compras está preparando el pedido para el vendedor (que visita el local 1 vez al mes), quien vendrá el viernes próximo a la hora de cierre. Las latas se venden por unidad, pero se compran por caja (vienen 12 latas en cada caja).

En bodega hay 162 unidades y el proveedor demora 2 semanas en despachar lo que se le pide. Si el negocio tiene por política tener como reserva 1 semana de ventas por precaución. ¿Cuántas cajas pedir? (suponga que el mes tiene 4 semanas).

Respuesta:

12 cajas, que equivalen a 144 latas (venderemos 36 latas de aquí a que llegue el vendedor: nos quedarán 126. Hay que considerar 216 que se venderán en las próximas 4 semanas hasta que llegue otro pedido, y 54 de reserva)