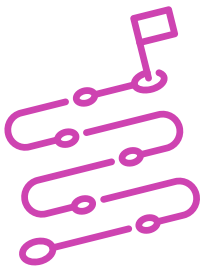


Actividad de Evaluación

Creación de respaldos completos e incrementales, utilizando el formato TAR

¿Qué vamos a lograr con esta actividad de aprendizaje para llegar al Aprendizaje Esperado (AE)?

Crear respaldo completo, incrementales y recuperación de archivos, aplicando protocolos, estándares y normas de seguridad, según requerimiento de usuario y estándares de la industria.



INDICACIONES

1. El o la docente entregará un equipo computacional o máquina virtual con sistema operativo Linux con acceso a Internet y una descripción de archivos y/o directorios que son importantes y deben ser respaldados, de acuerdo a la Demostración Guiada efectuada en clases.
2. El o la docente entregará información relativa al proceso de respaldo completo o incremental con TAR (diario, semanal, quincenal, etc.)
3. Respalda el o los archivos utilizando el formato TAR para crear backup completos o incrementales.
4. Revise con el comando TAR los cambios reflejados en los respaldos completos e incrementales.

5. Una vez creados los respaldos completos e incrementales, el o la docente simulará una pérdida total de los datos, eliminando directorios y archivos que debían ser respaldados.
6. Deberá restaurar y recuperar la información desde los archivos de respaldo completo e incrementales según corresponda.
7. Durante el desarrollo de la actividad, los y las estudiantes deberán generar un documento de tipo texto o informe con las capturas de pantalla que detallen el paso a paso de la creación y revisión de respaldos y restauración de información.
8. El documento de texto o informe debe ser entregado al o la docente en el tiempo solicitado.

Recuerda que puedes consultar al o la docente en cualquier momento de la actividad, en caso de que surjan dudas o preguntas durante el proceso de construcción de tus conocimientos.

Escala de Valoración

Niveles de logro:

- E: Excelente** = 4 puntos.
- B: Bueno** = 3 puntos.
- R: Regular** = 2 puntos.
- D: Debe mejorar** = 1 punto.
- NO: No Observado** = 0 puntos.

Parte I.

Creación de respaldos					
Indicadores	E	B	R	D	NO
1. Analiza y selecciona los datos a respaldar.					
2. Utiliza el comando TAR y opciones adecuadas.					
3. Incluye el archivo snapshot en el proceso de respaldo.					
4. Realiza un trabajo progresivo al crear los respaldos incrementales.					
Puntaje máximo Parte I: 16 puntos.					

Parte II.

Revisión y restauración de datos					
Indicadores	E	B	R	D	NO
1. Utiliza adecuadamente las opciones del comando TAR para revisar los respaldos incrementales antes de la restauración.					
2. Lleva a cabo el proceso de descompresión de respaldos incrementales de manera adecuada.					
3. Realiza un trabajo progresivo y cuidadoso al restaurar la información desde los respaldos incrementales.					
Puntaje máximo Parte II: 12 puntos.					

Parte III.

Evaluación de Objetivos de Aprendizajes Genéricos					
Indicadores	E	B	R	D	NO
1. Comunicación oral y/o por escrito con claridad, utilizando registros de habla y de escritura pertinentes a la situación laboral y a la relación con los interlocutores.					
2. Realiza las tareas asignadas permitiendo el desarrollo de la actividad.					
3. Realización de tareas de manera prolija, cumpliendo plazos establecidos.					
4. Trabajo eficaz y colaborativo, tratando con respeto a sus compañeros.					
Puntaje máximo Parte III: 16 puntos.					
Puntaje máximo Evaluación: 44 puntos.					