

Actividad de Evaluación de Aprendizaje Esperado

NOMBRE DEL MÓDULO

Sistemas Operativos de Redes.

APRENDIZAJES ESPERADOS

8.3 Configura servicios de red como administración de ficheros, información, comunicación e impresión, entre otros, de acuerdo con los requerimientos del usuario y los estándares de la industria.

CRITERIOS DE EVALUACIÓN

8.3.2 Configura servicios de red de acuerdo con especificaciones, requerimientos técnicos, infraestructura de red y de seguridad.

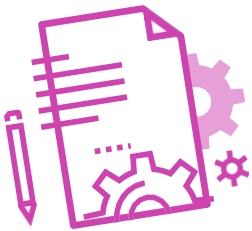
8.3.3 Verifica la disponibilidad de los servicios para los clientes en la red, de acuerdo especificaciones, requerimientos técnicos y de seguridad.

OBJETIVOS DE APRENDIZAJE GENÉRICOS

- A** - Comunicarse oralmente y por escrito con claridad, utilizando registros de habla y de escritura pertinentes a la situación laboral y a la relación con los interlocutores.
- B** - Leer y utilizar distintos tipos de textos relacionados con el trabajo, tales como especificaciones técnicas, normativas diversas, legislación laboral, así como noticias y artículos que enriquezcan su experiencia laboral.

- C** - Realizar las tareas de manera prolija, cumpliendo plazos establecidos y estándares de calidad, y buscando alternativas y soluciones cuando se presentan problemas pertinentes a las funciones desempeñadas.
- H** - Manejar tecnologías de la información y comunicación para obtener y procesar información pertinente al trabajo, así como para comunicar resultados, instrucciones e ideas.

Selección de cómo evaluar



DESCRIPCIÓN DE ACTIVIDAD DE EVALUACIÓN

- ▶ El o la docente entrega una máquina física o virtualizada con sistema operativo Linux (se sugiere CentOS 7 o superior), con conexión a Internet, kernel desactualizado y sin los repositorios de terceros vinculados con PHP.
- ▶ Antes de iniciar la evaluación, el o la docente entrega las instrucciones iniciales de la evaluación en conjunto con la explicación de la Escala de evaluación y Rúbrica.
- ▶ Los y las estudiantes, en equipos, tendrán que seguir el procedimiento de verificación, actualización, instalación y validación del sistema operativo (kernel) y repositorios de terceros.
- ▶ Dispondrán de un tiempo adaptado a las necesidades de su contexto para realizar el proceso indicado anteriormente.
- ▶ Durante el desarrollo de la actividad, los y las estudiantes deberán generar un documento de tipo texto con las capturas de pantalla que detallen el paso a paso de la verificación, actualización, instalación y validación del sistema operativo (kernel) y repositorios de terceros.

INSTRUMENTO DE EVALUACIÓN

Escala de apreciación.



INDICADORES

- ▶ **Parte I: Instalación y configuración de un Servidor de Archivos Samba con acceso total al recurso**
 1. Instala el servicio de red Samba.
 2. Crea el recurso que será compartido.
 3. Modifica los permisos de acceso al recurso compartido.
 4. Modifica el archivo principal de configuración.
 5. Reinicia el servicio Samba.
 6. Actualiza el cortafuegos.
 7. Autoriza el tráfico de servicio a través de SELinux.
 8. Valida la conexión desde un cliente de la red.

- ▶ **Parte II: Instalación y configuración de un Servidor de Archivos Samba con acceso restringido al recurso**
 1. Crea el grupo al que dará acceso al recurso.
 2. Crea el recurso que será compartido.
 3. Asocia el nuevo grupo al recurso.
 4. Asigna permisos al usuario propietario, grupo y otros.
 5. Modifica el archivo principal de configuración.
 6. Reinicia el servicio Samba.
 7. Actualiza el cortafuegos.
 8. Autoriza el tráfico de servicio a través de SELinux.
 9. Agrega un usuario al grupo validado en Samba.
 10. Valida la conexión desde un cliente de la red.

- ▶ **Parte III. Evaluación de Objetivos de Aprendizajes Genéricos**
 1. Utiliza de manera correcta textos y especificaciones técnicas
 2. Trabaja de manera prolija.
 3. Cumple con los plazos de entrega estipulados.
 4. Usa correctamente Tics.
 5. Comunica resultados en forma clara.



Escala de Apreciación

Niveles de logro:

- E: Excelente** = 4 puntos.
- B: Bueno** = 3 puntos.
- R: Regular** = 2 puntos.
- D: Debe mejorar** = 1 punto.
- NO: No Observado** = 0 puntos.

Parte I. Instalación y configuración de un Servidor de Archivos Samba con acceso total al recurso

Indicadores	E	B	R	D	NO
1. Instala el servicio de red Samba.					
2. Crea el recurso que será compartido.					
3. Modifica los permisos de acceso al recurso compartido.					
4. Modifica el archivo principal de configuración.					
5. Reinicia el servicio Samba.					
6. Actualiza el cortafuegos.					
7. Autoriza el tráfico de servicio a través de SELinux.					
8. Valida la conexión desde un cliente de la red.					

Puntaje máximo Parte I: 32 puntos.

Parte II. Instalación y configuración de un Servidor de Archivos Samba con acceso restringido al recurso

Indicadores	E	B	R	D	NO
1. Crea el grupo al que dará acceso al recurso.					
2. Crea el recurso que será compartido.					
3. Asocia el nuevo grupo al recurso.					
4. Asigna permisos al usuario propietario, grupo y otros.					
5. Modifica el archivo principal de configuración.					
6. Reinicia el servicio Samba.					
7. Actualiza el cortafuegos.					
8. Autoriza el tráfico de servicio a través de SELinux.					
9. Agrega un usuario al grupo validado en Samba.					
10. Valida la conexión desde un cliente de la red.					

Puntaje máximo Parte II: 40 puntos.

Parte III. Evaluación de Objetivos de Aprendizajes Genéricos

Indicadores	E	B	R	D	NO
1. Utiliza de manera correcta textos y especificaciones técnicas.					
2. Trabaja de manera prolija.					
3. Cumple con los plazos de entrega estipulados.					
4. Usa correctamente Tics.					
5. Comunica resultados en forma clara.					
Puntaje máximo Parte III: 20 puntos.					

Puntaje máximo: 92 puntos.

