



# INFORMES EN WORD

ARCHIVO COMO  
PLANTILLA  
O BASE  
PARA COMBINAR

Al finalizar la combinación de correspondencia, tendrás 3 archivos.

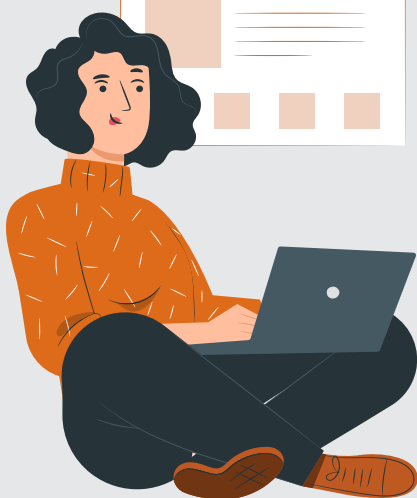
**El primer archivo** es aquel archivo que sirve como plantilla o archivo base. Etiquetas o carta tipo.

LISTA DE  
CONTACTOS  
O LISTA DE  
PRODUCTOS  
A COMBINAR

**El segundo archivo** es la lista de datos para combinar. Este archivo puede ser creado en el propio Word o ser un archivo externo.

ARCHIVO CON  
LISTA COMBINADA

**El tercer archivo** es el archivo resultante con la combinación de correspondencia programada.





Especialidad

**Administración | PLAN COMÚN**

APLICACIONES INFORMÁTICAS PARA LA GESTIÓN ADMINISTRATIVA

AFICHE

FORMACIÓN  
**TÉCNICO  
PROFESIONAL**

**DuocUC**

# INFORMES EN WORD

ARCHIVO COMO  
PLANTILLA  
O BASE  
PARA COMBINAR

Al finalizar la combinación de correspondencia, tendrás 3 archivos.

LISTA DE  
CONTACTOS  
O LISTA DE  
PRODUCTOS  
A COMBINAR

**El primer archivo** es aquel archivo que sirve como plantilla o archivo base. Etiquetas o carta tipo.



**El segundo archivo** es la lista de datos para combinar. Este archivo puede ser creado en el propio Word o ser un archivo externo.

ARCHIVO CON  
LISTA COMBINADA

**El tercer archivo** es el archivo resultante con la combinación de correspondencia programada.

