

Actividad de Evaluación de Aprendizaje Esperado

NOMBRE DEL MÓDULO

Instalación y mantenimiento básico de un terminal informático.

APRENDIZAJES ESPERADOS

2.3. Instala un sistema operativo y reinstala aplicaciones o programas en equipos de telecomunicaciones, según los protocolos de seguridad establecidos (según ANSI/TIA o ETSI, etc.), cumpliendo con los estándares de calidad y seguridad.

CRITERIOS DE EVALUACIÓN

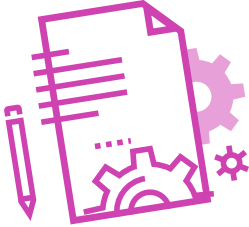
2.3.2. Instala el sistema operativo y los controladores de dispositivos en equipos de telecomunicaciones, según las recomendaciones del desarrollador.

OBJETIVOS DE APRENDIZAJE GENÉRICOS

- B** - Leer y utilizar distintos tipos de textos relacionados con el trabajo, tales como especificaciones técnicas, normativas diversas, legislación laboral, así como noticias y artículos que enriquezcan su experiencia laboral.
- C** - Realizar las tareas de manera prolija, cumpliendo plazos establecidos y estándares de calidad, y buscando alternativas y soluciones cuando se presentan problemas pertinentes a las funciones desempeñadas.
- E** - Tratar con respeto a subordinados, superiores, colegas, clientes, personas con discapacidades, sin hacer distinciones de género, de clase social, de etnias u otras.

- K** - Prevenir situaciones de riesgo y enfermedades ocupacionales, evaluando las condiciones del entorno del trabajo y utilizando los elementos de protección personal según la normativa correspondiente.

Selección de cómo evaluar



DESCRIPCIÓN DE ACTIVIDAD DE EVALUACIÓN

- ▶ El o la docente da las indicaciones iniciales de la evaluación. En caso de no contar con equipos de escritorio, solicitar la creación del arranque múltiple con máquinas virtuales.
- ▶ Los y las estudiantes, individualmente instalarán los sistemas operativos indicados por el o la docente, realizando el arranque múltiple.
- ▶ Los y las estudiantes dispondrán de un tiempo adaptado a las necesidades de su contexto para realizar la instalación del arranque múltiple de acuerdo a las indicaciones entregadas por el o la docente quien observará y evaluará mediante una rúbrica de evaluación.

INSTRUMENTO DE EVALUACIÓN

Rúbrica.



INDICADORES

- ▶ Configuración de arranque en la BIOS/UEFI acorde al medio de instalación indicado.
- ▶ Partición del disco duro y asignación de acuerdo a los requerimientos de cada sistema operativo.
- ▶ Instalación de los sistemas operativos indicados, configurando arranque múltiple.
- ▶ Verifica los controladores del equipo e instala los drivers correctos en caso de ser necesario.
- ▶ Configuración básica del sistema operativo y creación de usuario según las indicaciones en los sistemas operativos.
- ▶ Realización de las tareas de manera prolija, cumpliendo dentro de los plazos establecidos
- ▶ Realiza la entrega de las capturas de pantalla que evidencian el cumplimiento de la actividad, siguiendo las instrucciones dadas.
- ▶ Trato a los demás con respeto.

Rúbrica de evaluación del 100%

Puntaje ideal: 32 puntos.

INDICADORES

- ❖ Configuración de arranque en la BIOS/UEFI acorde al medio de instalación indicado.

Niveles de logro:

- ▶ **Excelente (cuatro puntos):** Configura como dispositivo de arranque primario en la BIOS/UEFI, el medio entregado para la instalación de los sistemas operativos.
- ▶ **Bueno (tres puntos):** Configura como dispositivo de arranque primario en la BIOS/UEFI, un medio distinto al entregado para la instalación de los sistemas operativos.
- ▶ **Regular (dos puntos):** No configura el dispositivo de arranque primario correcto en la BIOS/UEFI, no obstante, realiza la instalación de los sistemas operativos.
- ▶ **Debe mejorar (un punto):** No configura el dispositivo de arranque primario correcto en la BIOS/UEFI, impidiendo la instalación de los sistemas operativos.

- ❖ Partición del disco duro y asignación de acuerdo a los requerimientos de cada sistema operativo..

Niveles de logro:

- ▶ **Excelente (cuatro puntos):** Crea particiones en el disco duro, según las indicaciones entregadas, y las asigna según corresponda.
- ▶ **Bueno (tres puntos):** Crea particiones en el disco duro, según las indicaciones entregadas, pero no las asigna según corresponda.
- ▶ **Regular (dos puntos):** Crea particiones en el disco duro de manera incorrecta y no las asigna según corresponda.
- ▶ **Debe mejorar (un punto):** No crea las particiones en el disco y no las asigna según corresponda.



- ❖ Instalación de los sistemas operativos indicados configurando arranque múltiple de acuerdo a las especificaciones técnicas de cada S.O..

Niveles de logro:

- ▶ **Excelente (cuatro puntos):** Instala ambos sistemas operativos indicados, creando el arranque múltiple en la máquina.
 - ▶ **Bueno (tres puntos):** Instala ambos sistemas operativos indicados, pero no crea el arranque múltiple en la máquina.
 - ▶ **Regular (dos puntos):** Instala solo un sistema operativo indicado, no creando el arranque múltiple en la máquina.
 - ▶ **Debe mejorar (un punto):** No instala los sistemas operativos indicados.
-
- ❖ Verificación los controladores del equipo e instala los drivers correctos en caso de ser necesario..

Niveles de logro:

- ▶ **Excelente (cuatro puntos):** Verifica los controladores del equipo, e instala los drivers correctos en caso de ser necesario.
- ▶ **Bueno (tres puntos):** Verifica los controladores del equipo, pero instala los drivers incorrectos en caso de ser necesario.
- ▶ **Regular (dos puntos):** Solo verifica los controladores del equipo, no instalando los controladores correctos en caso de ser necesario.
- ▶ **Debe mejorar (un punto):** No verifica ni instala los controladores correctos del equipo en caso de ser necesario.



- ❖ Configuración básica del sistema operativo y creación de usuario según las indicaciones en los sistemas operativos.

Niveles de logro:

- ▶ **Excelente (cuatro puntos):** Configura las opciones básicas del sistema operativo de manera correcta, y crea usuarios locales según las indicaciones en ambos sistemas operativos.
 - ▶ **Bueno (tres puntos):** Configura las opciones básicas del sistema operativo de manera correcta, y crea usuario local según las indicaciones solo en un sistema operativo.
 - ▶ **Regular (dos puntos):** Configura las opciones básicas del sistema operativo de manera correcta, pero no crea usuarios locales según las indicaciones.
 - ▶ **Debe mejorar (un punto):** No configura las opciones básicas del sistema operativo y no crea usuarios locales según las indicaciones.
-
- ❖ Realización de las tareas de manera prolija, cumpliendo dentro de los plazos establecidos..

Niveles de logro:

- ▶ **Excelente (cuatro puntos):** Realiza las tareas de manera prolija, cumpliendo dentro de los plazos establecidos.
- ▶ **Bueno (tres puntos):** Realiza las tareas de manera prolija, pero no cumple dentro de los plazos establecidos.
- ▶ **Regular (dos puntos):** No realiza las tareas de manera prolija, pero cumple dentro de los plazos establecidos.
- ▶ **Debe mejorar (un punto):** No realiza las tareas de manera prolija y no cumple dentro de los plazos establecidos.



- ❖ Realiza la entrega de las capturas de pantalla que evidencian el cumplimiento de la actividad, siguiendo las instrucciones dadas.

Niveles de logro:

- ▶ **Excelente (cuatro puntos):** Realiza la entrega de la totalidad de las capturas de pantalla que evidencian el cumplimiento de la actividad, siguiendo las instrucciones dadas de manera correcta.
- ▶ **Bueno (tres puntos):** Realiza la entrega de la totalidad de las capturas de pantalla que evidencian el cumplimiento de la actividad, pero no sigue las instrucciones dadas.
- ▶ **Regular (dos puntos):** No realiza la entrega de la totalidad de las capturas de pantalla que evidencian el cumplimiento de la actividad, pero sigue las instrucciones dadas.
- ▶ **Debe mejorar (un punto):** No realiza la entrega de la totalidad de las capturas de pantalla que evidencian el cumplimiento de la actividad y tampoco sigue las instrucciones dadas.

- ❖ Trato a los demás con respeto.

Niveles de logro:

- ▶ **Excelente (cuatro puntos):** Se comporta respetuosamente, según lo establecido en el contexto e indicaciones.
- ▶ **Bueno (tres puntos):** Se comporta respetuosamente, según lo establecido en el contexto e indicaciones, después que se le llama la atención en 1 oportunidad.
- ▶ **Regular (dos puntos):** Se comporta respetuosamente, según lo establecido en el contexto e instrucciones, después que se le llama la atención en 2 oportunidades.
- ▶ **Debe mejorar (un punto):** A pesar de llamarle la atención, no se comporta respetuosamente, según lo establecido en el contexto e indicaciones.

