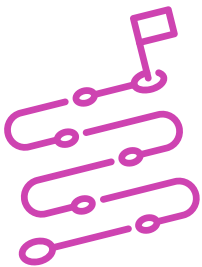


Actividad de Evaluación

Análisis de requerimientos y datos según tipo de usuario

¿Qué vamos a lograr con esta actividad de evaluación para llegar al Aprendizaje Esperado (AE)?

Analizar requerimientos de los tipos, usos y volúmenes de datos e información crítica a nivel de usuario y perfiles, identificando requerimientos y vulnerabilidades.



INDICACIONES

1. Formen equipos de trabajo de 2 ó 3 integrantes.
2. Lean el siguiente caso

Una empresa pequeña acaba de expandir sus servicios, por lo que su cartera de clientes ha aumentado rápidamente en un 40%. Por esta razón ha debido contratar más personal que trabajará por turnos compartiendo los computadores disponibles, ya que por el momento no se adquirirán nuevos computadores. A futuro la empresa pretende expandir sus oficinas al segundo piso del edificio, donde se encuentra actualmente, y además pretende comprar un nuevo servidor para instalarlo en una habitación que lleva 5 años sin uso.

3. Con base en este caso:
 - a. Creen una propuesta de levantamiento de datos considerando:

1. Levantamiento Instalación
 2. Levantamiento de Red
 3. Levantamiento de server (hardware y software)
- b.** Creen un documento sugiriendo a esta empresa qué requerimientos debería realizar para optimizar su servicio.
- c.** Incluyan un breve protocolo donde integren sugerencias sobre:
- I.** Detalle de los niveles de seguridad
 - II.** Despliegue de equipos y software
 - III.** Aplicaciones de red en uso y status
 - IV.** Capacidad de almacenamiento de datos
 - V.** Seguridad de la red.
 - VI.** Procedimientos de recuperación y respaldo de datos:
 - VII.** Apoyo de soporte y mantenimiento.
 - VIII.** Limitaciones de presupuesto.

Finalmente, realicen una presentación de sus resultados obtenidos en los incisos a, b y c, utilizando apoyos tecnológicos.

Lista de Cotejo

Indicadores	Niveles de logro		
	Logrado (1)	No logrado (0)	Observación
Incluye levantamiento Instalación completo			
Incluye levantamiento de Red completo			
Incluye levantamiento de server (hardware y software) completo			
Incluye propuesta de protocolo			
Puntaje máximo:	4 puntos		

Rúbrica de Evaluación

Indicadores	Niveles de logro			
	Excelente (4)	Bueno (3)	Regular (2)	Debe mejorar (1)
Comunicación oral y/o por escrito con claridad, utilizando registros de habla y de escritura pertinentes a la situación laboral y a la relación con los interlocutores.	Comunican oralmente y por escrito con claridad, utilizando vocabulario y volumen apropiado e incluyendo conceptos técnicos centrales en su exposición.	Comunican oralmente y por escrito con claridad, utilizando vocabulario y volumen apropiado, pero no incluyen conceptos técnicos centrales en su exposición.	No comunican oralmente y por escrito con claridad, no utilizan vocabulario y volumen apropiado, pero sí incluyen conceptos técnicos centrales en su exposición.	No comunican oralmente y por escrito con claridad, no utilizan vocabulario y volumen adecuado, ni incluyen conceptos técnicos centrales.
Lectura y utilización de distintos tipos de textos relacionados con el trabajo, tales como especificaciones técnicas y normativas diversas.	Leen y utilizan textos relacionados con el trabajo enriqueciendo la actividad y experiencia laboral.	Leen y utilizan textos relacionados con el trabajo pero no todas las lecturas aportan a la actividad y experiencia laboral.	Leen texto relacionados con el trabajo pero no utilizan lo leído en la actividad y experiencia laboral.	Leen textos pero no se relaciona en su totalidad con la actividad y experiencia laboral.
Realización de tareas de manera prolija, cumpliendo plazos establecidos.	Realizan las tareas de manera prolija, cumpliendo plazos establecidos.	Realizan las tareas de manera prolija, pero no cumplen plazos establecidos.	No realizan las tareas de manera prolija, pero cumplen plazos establecidos.	No realizan las tareas de manera prolija y no cumplen plazos establecidos.
Trabajo eficaz en equipo, tratando con respeto a los integrantes.	Equipo se comporta respetuosamente, según lo establecido en el contexto e indicaciones.	Equipo se comporta respetuosamente, según lo establecido en el contexto e instrucciones después que se les llama la atención en 1 oportunidad.	Equipo se comporta respetuosamente, según lo establecido en el contexto e instrucciones, después que se les llama la atención en 2 oportunidades.	Equipo que, a pesar de llamarles la atención, no se comportan respetuosamente, según lo establecido en el contexto e indicaciones.
Manejo de tecnologías de la información y la comunicación para comunicar resultados del proceso realizado.	El equipo utiliza apoyos tecnológicos en la presentación, para mostrar los resultados de los incisos a, b y c planteados.	El equipo utiliza apoyos tecnológicos en la presentación, para responder por lo menos a 2 de los 3 incisos planteados.	El equipo utiliza apoyos tecnológicos en la presentación, para responder solo a 1 de los 3 incisos planteados.	El equipo no utiliza apoyos tecnológicos en la presentación.
Puntaje máximo	20 puntos			