

# Actividad de Evaluación de Aprendizaje Esperado

## NOMBRE DEL MÓDULO

Mantenimiento y actualización de software en redes de área local.

## APRENDIZAJES ESPERADOS

**7.2.** Configura software de productividad y programas utilitarios propietario o de libre distribución, cumpliendo con las indicaciones y procedimientos técnicos de administración establecidos por el proveedor y la organización en donde opera, considerando la configuración según, el sistema operativo y las características físicas del computador en el cual se desarrollarán los cambios.

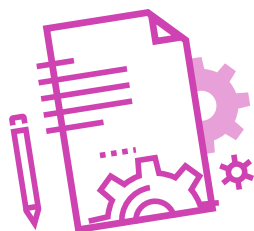
## CRITERIOS DE EVALUACIÓN

**7.2.3.** Configura las interfaces, perfiles de usuarios y recursos compartidos de acuerdo a los requerimientos y/o políticas establecidas en la organización para acceder a internet y a dispositivos (impresora, discos de almacenamiento, cámaras, etc.).

## OBJETIVOS DE APRENDIZAJE GENÉRICOS

- C** - Realizar las tareas de manera prolija, cumpliendo plazos establecidos y estándares de calidad, y buscando alternativas y soluciones cuando se presentan problemas pertinentes a las funciones desempeñadas.
- D** - Trabajar eficazmente en equipo, coordinando acciones con otros, in situ o a distancia, solicitando y prestando cooperación para el buen cumplimiento de sus tareas habituales o emergentes.

# Selección de cómo evaluar



## DESCRIPCIÓN DE ACTIVIDAD DE EVALUACIÓN

---

- ▶ El o la docente da las indicaciones iniciales de la actividad de evaluación “**Compartir recursos, administrar usuarios y grupos**”.
- ▶ Estudiantes forman sus equipos de 2 o 3 integrantes.
- ▶ Docente explica los requisitos de la actividad de creación de usuarios y grupos en Windows y Linux.
- ▶ Docente explica los requisitos de la actividad de compartir carpetas con diferentes permisos.
- ▶ Estudiantes configuran usuarios y grupos en sistemas operativos Windows y Linux.
- ▶ Estudiantes comparten hardware y software según indicaciones del o la docente.

## INSTRUMENTO DE EVALUACIÓN

---

**Pauta de cotejo y Rúbrica.**



## INDICADORES PAUTA DE COTEJO

---

**En sistema operativo Windows:**

- A. Creación usuarios: Zeus, Poseidón, Hades, Hércules, Tritón, Macaria.
- B. Nombramiento de administradores a los usuarios: Zeus, Poseidón, Hades.
- C. Nombramiento de usuarios locales a los usuarios: Hércules, Tritón, Macaria.

**En sistema operativo Linux:**

- A.** Creación usuarios: Zeus, Poseidón, Hades, Hércules, Tritón, Macaria.
- B.** Creación 3 grupos: Supremo, Altos, Semidioses.
- C.** Creación de usuarios: Zeus, Poseidón, Hades.
- D.** Movimiento del usuario Zeus al grupo Supremos.
- E.** Movimiento de los usuarios Poseidón y Hades al grupo Altos.
- F.** Movimiento de los usuarios Hércules, Tritón y Macaria al grupo Semidioses.
- G.** Creación carpeta Estudiantes compartida con permiso lectura.
- H.** Creación carpeta Docente compartida con permiso escritura.
- I.** Compartición de Impresora.

**INDICADORES RÚBRICA EVALUACIÓN (OAG)**

- ▶ Realización de tareas de manera prolija.
- ▶ Trabajo equipo de manera cooperativa, respetuosa y eficaz.

# Lista de cotejo 75%

Creación usuarios en Windows	Cada acción vale 1 punto	Asignación de perfil usuario Windows	Cada acción vale 1 punto
Zeus		Zeus	
Poseidón		Poseidón	
Hades		Hades	
Hércules		Hércules	
Tritón		Tritón	
Macaria		Macaria	
<b>Creación de usuarios en Linux</b>		<b>Creación de Grupos en Linux</b>	
Zeus		Zeus	
Poseidón		Poseidón	
Hades		Hades	
Hércules		Hércules	
Tritón		Tritón	
Macaria		Macaria	
<b>Asignación de usuarios a grupos</b>			
Supremos			
Altos			
Semidioses			
<b>Compartición de recursos</b>			
Crear y Compartir carpeta "Estudiantes"			
Dar permiso de lectura a carpeta "Estudiantes"			
Crear y compartir carpeta "Docentes"			
Dar permiso de escritura a carpeta "Docentes"			
Compartir impresora			

**Total:**

# Rúbrica Evaluación

## Objetivos de Aprendizaje Genérico 25%

Puntaje total: 8 puntos

### INDICADORES

---

- ❖ Realización de las tareas de manera prolija, cumpliendo dentro de los plazos establecidos.

Niveles de logro:

- ▶ **Excelente (cuatro puntos):** Realiza las tareas de manera prolija, cumpliendo dentro de los plazos establecidos.
- ▶ **Bueno (tres puntos):** Realiza las tareas de manera prolija, pero no cumple dentro de los plazos establecidos.
- ▶ **Regular (dos puntos):** No realiza las tareas de manera prolija, pero cumple dentro de los plazos establecidos.
- ▶ **Debe mejorar (un punto):** No realiza las tareas de manera prolija, y no cumple dentro de los plazos establecidos.

- ❖ Trabajo eficaz en equipo, tratando con respeto a los y las integrantes.

Niveles de logro:

- ▶ **Excelente (cuatro puntos):** Equipo se comporta respetuosamente, según lo establecido en el contexto e indicaciones.
- ▶ **Bueno (tres puntos):** Equipo se comporta respetuosamente, según lo establecido en el contexto e instrucciones después que se les llama la atención en 1 oportunidad.
- ▶ **Regular (dos puntos):** Equipo se comporta respetuosamente, según lo establecido en el contexto e instrucciones, después que se les llama la atención en 2 oportunidades.
- ▶ **Debe mejorar (un punto):** Equipo que, a pesar de llamarles la atención, no se comportan respetuosamente, según lo establecido en el contexto e indicaciones.