

Actividad de Evaluación de Aprendizaje Esperado

NOMBRE DEL MÓDULO

Configuración y puesta en servicio de aplicaciones en redes de área local.

APRENDIZAJES ESPERADOS

4.1 Configura un router utilizando comandos del sistema operativo de red para su correcto funcionamiento, estableciendo comunicación con otras redes y equipos terminales de telecomunicaciones, permitiendo la conectividad, según los manuales técnicos y requerimientos del proyecto.

CRITERIOS DE EVALUACIÓN

4.1.2 Configura los parámetros básicos del sistema operativo de un router y de sus interfaces, para tener una correcta comunicación en la red, según especificaciones técnicas del proyecto.

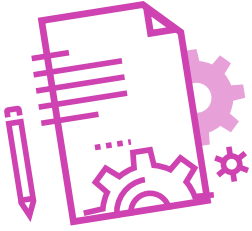
4.1.3 Aplica parámetros básicos de seguridad de conexión a un router, para establecer comunicación remota segura al dispositivo, cumpliendo con los parámetros de seguridad establecidos en el proyecto.

OBJETIVOS DE APRENDIZAJE GENÉRICOS

A - Comunicarse oralmente y por escrito con claridad, utilizando registros de habla y de escritura pertinentes a la situación laboral y a la relación con los interlocutores.

- B** - Leer y utilizar distintos tipos de textos relacionados con el trabajo, tales como especificaciones técnicas, normativas diversas, legislación laboral, así como noticias y artículos que enriquezcan su experiencia laboral.
- C** - Realizar las tareas de manera prolija, cumpliendo plazos establecidos y estándares de calidad, y buscando alternativas y soluciones cuando se presentan problemas pertinentes a las funciones desempeñadas.
- D** - Trabajar eficazmente en equipo, coordinando acciones con otros, in situ o a distancia, solicitando y prestando cooperación para el buen cumplimiento de sus tareas habituales o emergentes.
- E** - Tratar con respeto a subordinados, superiores, colegas, clientes, personas con discapacidades, sin hacer distinciones de género, de clase social, de etnias u otras.
- H** - Manejar tecnologías de la información y comunicación para obtener y procesar información pertinente al trabajo, así como para comunicar resultados, instrucciones e ideas.

Selección de cómo evaluar



DESCRIPCIÓN DE ACTIVIDAD DE EVALUACIÓN

- ▶ El o la docente indica las instrucciones para desarrollar la evaluación “**Configurar el sistema operativo de un router para establecer una conexión remota segura**”.
1. Solicita mantener los mismos equipos con los que trabajaron en la actividad de aprendizaje “**Configuración del sistema operativo de un router**”.
 2. A partir de un caso específico, los y las estudiantes desarrollan las siguientes actividades:
 3. Configuración de **comandos básicos de un router**, según especificaciones técnicas y requerimientos del proyecto.
 4. Configuración de **comando básicos de las interfaces** del router para lograr la comunicación en red, según especificaciones técnicas y requerimientos del proyecto.
 5. Configuración de **acceso remoto al router**, según especificaciones técnicas y requerimientos del proyecto.
 6. Por último, solicita exponer los resultados de la evaluación de aprendizaje, a través de un medio de representación tecnológico escogido (recursos de ofimática, podcast, informe escrito, organizadores gráficos, imagen, video, etc.).

INSTRUMENTO DE EVALUACIÓN

Rúbrica.



INDICADORES

- ▶ Configuración de los **comandos básicos en un router** según especificaciones técnicas.
- ▶ Configuración de los **comandos básicos de interfaces de red** de los dispositivos para su comunicación en red.
- ▶ Configuración del **acceso remoto al router** desde un equipo pc de la red.
- ▶ Comunicación clara de los resultados, utilizando el lenguaje técnico requerido para la situación.
- ▶ Manejo de tecnologías de la información y la comunicación para comunicar resultados del proceso realizado.
- ▶ Trabajo eficaz en equipo, respetando las opiniones de los demás y cumpliendo los plazos establecidos.

Rúbrica de evaluación 100%

Puntaje total: 24 puntos

INDICADORES

- ❖ Configuración de los **comandos básicos en un router** según especificaciones técnicas.

Niveles de logro:

- ▶ **Excelente (cuatro puntos):** Configura los comandos básicos de un router, cumpliendo **entre el 75% y el 100%** de las especificaciones técnicas.
- ▶ **Bueno (tres puntos):** Configura los comandos básicos de un router, cumpliendo **entre el 50% y el 74%** de especificaciones técnicas.
- ▶ **Regular (dos puntos):** Configura los comandos básicos de un router, cumpliendo **entre el 25% y el 49%** de especificaciones técnicas.
- ▶ **Debe mejorar (un punto):** Configura los comandos básicos de un router, cumpliendo con **menos del 25%** de especificaciones técnicas.

- ❖ Configuración de los **comandos básicos de interfaces de red** de los dispositivos para su comunicación en red.

Niveles de logro:

- ▶ **Excelente (cuatro puntos):** Configura los comandos básicos de interfaces de red, cumpliendo **entre el 75% y el 100%** de las especificaciones técnicas.
- ▶ **Bueno (tres puntos):** Configura los comandos básicos de interfaces de red, cumpliendo **entre el 50% y el 74%** de especificaciones técnicas.
- ▶ **Regular (dos puntos):** Configura los comandos básicos de interfaces de red, cumpliendo **entre el 25% y el 49%** de especificaciones técnicas.
- ▶ **Debe mejorar (un punto):** Configura los comandos básicos de interfaces de red, cumpliendo con **menos del 25%** de especificaciones técnicas.

- ❖ Configuración del **acceso remoto al router** desde un equipo pc de la red.

Niveles de logro:

- ▶ **Excelente (cuatro puntos):** Configura el acceso remoto al router, cumpliendo **entre el 75% y el 100%** de las especificaciones técnicas.
 - ▶ **Bueno (tres puntos):** Configura el acceso remoto al router cumpliendo **entre el 50% y el 74%** de especificaciones técnicas.
 - ▶ **Regular (dos puntos):** Configura el acceso remoto al router cumpliendo **entre el 25% y el 49%** de especificaciones técnicas.
 - ▶ **Debe mejorar (un punto):** Configura el acceso remoto al router, cumpliendo con **menos del 25%** de especificaciones técnicas.
-
- ❖ Comunicación clara de los resultados, utilizando el lenguaje técnico requerido para la situación.

Niveles de logro:

- ▶ **Excelente (cuatro puntos):** Comunica claramente los resultados, utilizando el lenguaje técnico requerido para la situación **entre el 75% y el 100%** de la presentación.
- ▶ **Bueno (tres puntos):** Comunica claramente los resultados utilizando el lenguaje técnico requerido para la situación **entre el 50% y el 74%** de la presentación.
- ▶ **Regular (dos puntos):** Comunica vagamente los resultados, utilizando el lenguaje técnico requerido para la situación **entre el 25% y el 49%** de la presentación.
- ▶ **Debe mejorar (un punto):** Comunica confusamente los resultados, utilizando el lenguaje técnico requerido para la situación en **menos del 25%** de la presentación.

- ❖ Manejo de tecnologías de la información y la comunicación para comunicar resultados del proceso realizado.

Niveles de logro:

- ▶ **Excelente (cuatro puntos):** El equipo combina **3** o más medios de representación tecnológica (recursos de ofimática, podcast, informe escrito, organizadores gráficos, imagen y/o video) para comunicar los resultados del proceso realizado.
 - ▶ **Bueno (tres puntos):** El equipo combina **2** medios de representación tecnológica (recursos de ofimática, podcast, informe escrito, organizadores gráficos, imagen y/o video) para comunicar los resultados del proceso realizado.
 - ▶ **Regular (dos puntos):** El equipo utiliza sólo **1** medio de representación tecnológica (recursos de ofimática, podcast, informe escrito, organizadores gráficos, imagen o video) para comunicar los resultados del proceso realizado.
 - ▶ **Debe mejorar (un punto):** El equipo no utiliza medios de representación tecnológica (recursos de ofimática, podcast, informe escrito, organizadores gráficos, imagen o video) para comunicar los resultados del proceso realizado.
- ❖ Trabajo eficaz en equipo, respetando las opiniones de los demás y cumpliendo los plazos establecidos.

Niveles de logro:

- ▶ **Excelente (cuatro puntos):** Trabaja eficazmente en equipo, respetando las opiniones de los demás y cumpliendo los plazos establecidos **entre el 75% y el 100%** del desarrollo de la evaluación.
- ▶ **Bueno (tres puntos):** Trabaja eficazmente en equipo, respetando las opiniones de los demás y cumpliendo los plazos establecidos **entre el 50% y el 74%** del desarrollo de la evaluación.
- ▶ **Regular (dos puntos):** Trabaja eficazmente en equipo, respetando las opiniones de los demás y cumpliendo los plazos establecidos **entre el 25% y el 49%** del desarrollo de la evaluación.
- ▶ **Debe mejorar (un punto):** Trabaja eficazmente en equipo, respetando las opiniones de los demás y cumpliendo los plazos establecidos en **menos del 25%** del desarrollo de la evaluación.