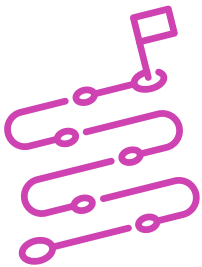


Actividad de Evaluación

Armado de equipo y uso correcto herramientas

¿Qué vamos a lograr con esta actividad de evaluación para llegar al Aprendizaje Esperado (AE)?

Realizar proceso de armado y/o desarmado de equipos utilizando las herramientas y elementos de protección personal de manera correcta, respetando los protocolos de seguridad establecidos.



INDICACIONES

1. Procede en forma ordenada, autónoma y reflexiva con el desarrollo de la actividad.
2. Cumple con los plazos de desarrollo de la actividad y la presentación de resultados.
3. Cuida del entorno material y humano, previniendo situaciones de riesgo según los protocolos establecidos, cumpliendo con los estándares de calidad y seguridad.

ACTIVIDAD

1. Verifica que el PC esté funcionando de manera correcta y realiza el desarme del equipo. En caso de que el o la docente lo haya hecho por ustedes, ve al paso 2.

2. Verifica que cuenta con las herramientas necesarias para el proceso de armado y/o desarmado de los pc, incluyendo:
 - a. Kit antiestático.
 - b. Kit de destornilladores (en caso de ser necesario).
 - c. Llave hexagonal (en caso de ser necesario).
3. Procede a realizar el proceso de armado/desarmado del equipo, cumpliendo con todos los estándares de seguridad, utilizando de forma correcta los kit de elementos y las herramientas.
4. Al finalizar el proceso de armado y/o desarmado, procede a realizar el encendido y arranque del PC, para verificar que todos los componentes están conectados de forma correcta.
5. Documenta el proceso realizado en un informe técnico que en su estructura incluya portada, índice, desarrollo y conclusión. Este será procesado en herramientas de ofimática utilizando lenguaje técnico y será entregado según las indicaciones del o la docente.

Presenta los estados de tus avances para ser retroalimentados por el o la docente y recuerda consultarle, en cualquier momento de la actividad, en caso de que surjan dudas o preguntas durante el proceso de construcción de tus conocimientos.



INSTRUMENTOS DE EVALUACIÓN

Rúbrica.

Rúbrica de Evaluación 75%

Indicadores	Niveles de logro			
	Excelente (4)	Bueno (3)	Regular (2)	Debe mejorar (1)
Prevención de situaciones de riesgo para un trabajo seguro	Aplica los 3 procedimientos de un trabajo seguro (Área de trabajo, vestimenta, accesorios).	Aplica 2 procedimientos de un trabajo seguro (Área de trabajo, vestimenta, accesorios).	Aplica solo 1 procedimiento de un trabajo seguro (Área de trabajo, vestimenta, accesorios).	No aplica ningún procedimiento de trabajo seguro (Área de trabajo, vestimenta, accesorios).
Utilización adecuada de herramientas	Utiliza las herramientas adecuadas según el proceso y las utiliza de forma correcta.	Utiliza las herramientas adecuadas según el proceso, pero no las utiliza de forma correcta.	Utiliza solo algunas herramientas adecuadas según el proceso.	No utiliza herramientas para el proceso de armado y/o desarmado
Utilización adecuada de elementos antiestáticos	Utiliza el kit antiestático fijando ambos extremos de forma correcta.	Utiliza el kit antiestático, pero no fija ambos extremos de forma correcta.	Utiliza el kit antiestático, pero no lo utiliza durante todo el proceso.	No utiliza el kit antiestático en ningún momento del proceso.
Proceso de armado y/o desarmado del equipo computacional y sus estándares de seguridad	Realiza el proceso de armado y/o desarmado del equipo cumpliendo con los estándares de seguridad (desconectar PC de la corriente, instalación cuidadosa de componentes, etc.)	Realiza el proceso de armado y/o desarmado del equipo cumpliendo solo con algunos de los estándares de seguridad (desconectar PC de la corriente, instalación cuidadosa de componentes, etc.)	Realiza el proceso de armado y/o desarmado del equipo, pero no cumple con los estándares de seguridad (no desconecta el PC de la corriente, no es cuidadoso con la instalación de componentes, etc.)	No realiza proceso de armado y/o desarmado del equipo.
Funcionamiento final correcto del equipo computacional	Consigue que el equipo encienda y el sistema operativo arranca de forma correcta, sin dar error.	Consigue que el equipo encienda, pero el sistema operativo no arranca de forma correcta, dando error.	Consigue que el equipo encienda y el sistema operativo arranque de forma correcta, pero alguno de los periféricos no funciona.	No consigue que el equipo encienda.



Rúbrica de Evaluación 75%

Indicadores	Niveles de logro			
	Excelente (4)	Bueno (3)	Regular (2)	Debe mejorar (1)
El informe respeta la estructura solicitada	El informe incluye todos los elementos solicitados (portada, índice, desarrollo y conclusión).	El informe incluye al menos 3 elementos solicitados.	El informe incluye por lo menos 2 elementos solicitados.	El informe incluye 1 elemento solicitado o tiene otra estructura diferente a la solicitada.
Puntaje máximo	24 puntos			

Rúbrica de Evaluación 25%

Indicadores	Niveles de logro			
	Excelente (4)	Bueno (3)	Regular (2)	Debe mejorar (1)
Realización de las tareas de manera prolija, cumpliendo dentro de los plazos establecidos	Realiza las tareas de manera prolija, cumpliendo dentro de los plazos establecidos	Realiza las tareas de manera prolija, pero no cumple dentro de los plazos establecidos.	No realiza las tareas de manera prolija, pero cumple dentro de los plazos establecidos.	No realiza las tareas de manera prolija y no cumple dentro de los plazos establecidos.
Manejo de tecnologías de la información y la comunicación para documentar el proceso realizado.	Utiliza tecnologías de la información y la comunicación para redactar y enviar su informe técnico, utilizando lenguaje técnico pertinente.	Utiliza tecnologías de la información y la comunicación para redactar y enviar su informe técnico, pero no utiliza lenguaje técnico pertinente.	Utiliza tecnologías de la información y la comunicación para redactar su informe técnico, utilizando lenguaje técnico pertinente, pero no lo envía por esa vía.	No utiliza tecnologías de la información y la comunicación para redactar ni enviar su informe técnico.
Trato a los demás con respeto	Se comporta respetuosamente, según lo establecido en el contexto e indicaciones.	Se comporta respetuosamente, según lo establecido en el contexto e indicaciones, después que se le llama la atención en 1 oportunidad.	Se comporta respetuosamente, según lo establecido en el contexto e instrucciones, después que se le llama la atención en 2 oportunidades.	A pesar de llamarle la atención, no se comporta respetuosamente, según lo establecido en el contexto e indicaciones.
Puntaje máximo	12 puntos			

