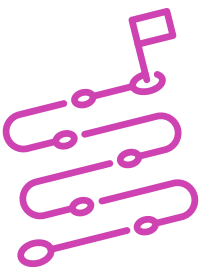


Actividad de Aprendizaje

Identificando perturbaciones en la comunicación de datos y sus efectos

¿Qué vamos a lograr con esta actividad de aprendizaje para llegar al aprendizaje esperado (AE)?

Identificar perturbaciones comunes que se producen en la comunicación de datos y sus efectos. Explicar cómo mejorar la comunicación de datos.



INDICACIONES:

1. Formen equipos de 2 o máximo 3 integrantes.
2. Procedan en forma ordenada, autónoma, reflexiva y colaborativa con el desarrollo de la actividad.
3. Cumplan con los plazos de desarrollo de la actividad y la presentación de resultados.
4. Cuiden del entorno material y humano, previniendo situaciones de riesgo según los protocolos establecidos, cumpliendo con los estándares de calidad y seguridad.

ACTIVIDAD

1. Indaguen de manera colaborativa y autónoma en sitios web verificados por su docente, los siguientes elementos:
 - a. Perturbaciones en la comunicación de datos
 - b. Perturbaciones más comunes de ocurrencia.
 - c. Efectos de las perturbaciones.
 - d. Cómo se pueden disminuir los efectos.

2. Realicen un resumen donde presenten claramente: perturbaciones, sus efectos y formas de disminuirlos.

Presenten los estados de sus avances para ser retroalimentados por el o la docente y recuerden consultarle, en cualquier momento de la actividad, en caso de que surjan dudas o preguntas durante el proceso de construcción de sus conocimientos.

