

REVISEMOS

CUÁNTO APRENDIMOS

CONEXIONADO DE CONTACTORES

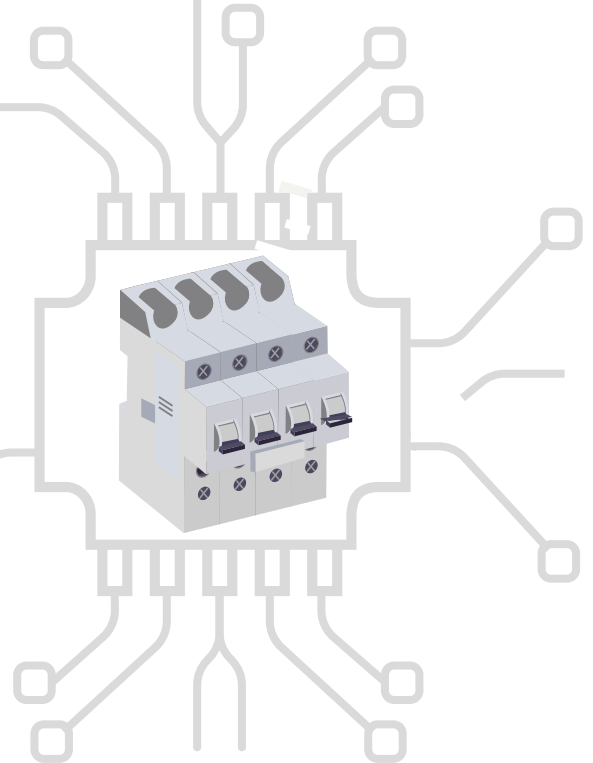


Junto a tu equipo de trabajo realiza la siguiente actividad:

1. Recuerden lo revisado en la PPT y en una tabla, enumera las características de un contactor eléctrico.

2. Luego respondan ¿Cuál es la diferencia entre el contactor y el relé?

3. Finalmente junto a toda la clase, revisen y construyan respuesta común, retroalimentada por todo el grupo.



¡MUY BIEN! AHORA PRACTIQUEMOS