

# Actividad de Evaluación de Aprendizaje Esperado

## NOMBRE DEL MÓDULO

---

Instalación y mantenimiento básico de un terminal informático.

## APRENDIZAJES ESPERADOS

---

**2.1.** Ejecuta mantenimiento de hardware y software de equipos y sistemas de telecomunicaciones, cumpliendo con los estándares de la industria y los protocolos de seguridad establecidos (según ANSI/TIA o ETSI u otro).

### CRITERIOS DE EVALUACIÓN

---

**2.1.1.** Elabora un plan de mantenimiento preventivo y/o correctivo de acuerdo a las especificaciones técnicas y los requerimientos del usuario.

**2.1.2.** Aplica los procedimientos normalizados establecidos en el plan de mantenimiento preventivo, para verificar el funcionamiento del equipo terminal de telecomunicaciones.

**2.1.3.** Verifica el funcionamiento de los equipos y sistemas, de acuerdo al plan de mantenimiento preventivo y a las especificaciones técnicas.

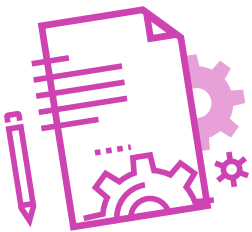
### OBJETIVOS DE APRENDIZAJE GENÉRICOS

---

- A -** Comunicarse oralmente y por escrito con claridad, utilizando registros de habla y de escritura pertinentes a la situación laboral y a la relación con los interlocutores.
- B -** Leer y utilizar distintos tipos de textos relacionados con el trabajo, tales como especificaciones técnicas, normativas diversas, legislación laboral, así como noticias y artículos que enriquezcan su experiencia laboral.

- C** – Realizar las tareas de manera prolija, cumpliendo plazos establecidos y estándares de calidad, y buscando alternativas y soluciones cuando se presentan problemas pertinentes a las funciones desempeñadas.
- D** – Trabajar eficazmente en equipo, coordinando acciones con otros in situ o a distancia, solicitando y prestando cooperación para el buen cumplimiento de sus tareas habituales o emergentes.
- E** – Tratar con respeto a subordinados, superiores, colegas, clientes, personas con discapacidades, sin hacer distinciones de género, de clase social, de etnias u otras.
- H** – Manejar tecnologías de la información y comunicación para obtener y procesar información pertinente al trabajo, así como para comunicar resultados, instrucciones e ideas.

## Selección de cómo evaluar



### DESCRIPCIÓN DE ACTIVIDAD DE EVALUACIÓN

- ▶ El o la docente presentará distintos problemas de equipos computacionales (teóricos y/o reales), los cuales deben ser resueltos a través de planes de mantenimientos.
- ▶ Los y las estudiantes, en equipos de 2 o 3 personas, deberán escoger uno de los problemas planteados por el o la docente.
- ▶ Posteriormente, crearán un plan de mantenimiento con base a los elementos investigados en la actividad “Investigación software y hardware de mantenimiento de PC”.
- ▶ Por último, deben realizar una presentación del plan de acción creado, utilizando de apoyo un medio de representación tecnológico escogido (recursos de ofimática, podcast, informe escrito, organizadores gráficos, imagen, video, etc.).
- ▶ Los y las estudiantes dispondrán de un tiempo adaptado a las necesidades de su contexto para realizar la creación del plan de acción y presentación de acuerdo a las indicaciones.

## INSTRUMENTO DE EVALUACIÓN

---

Rúbrica.



### INDICADORES

---

- ▶ Selección de un mantenimiento adecuado a las características de la problemática de un computador personal
- ▶ Elementos seleccionados para un adecuado mantenimiento a partir de la problemática detectada en un computador personal
- ▶ Justificación de los elementos seleccionados para un adecuado mantenimiento a partir de la problemática detectada en un computador personal
- ▶ Verificación de funcionamiento posterior a la ejecución del mantenimiento
- ▶ Comunicación oral y/o por escrito con claridad, utilizando registros de habla y de escritura pertinentes a la situación laboral y a la relación con los interlocutores
- ▶ Manejo de tecnologías de la información y la comunicación para comunicar resultados del proceso realizado.
- ▶ Realización de tareas de manera prolija, cumpliendo plazos establecidos.
- ▶ Trabajo eficaz en equipo, tratando con respeto a los integrantes.



# Rúbrica de evaluación del 75%

Puntaje máximo: 16 puntos

## INDICADORES

---

- ❖ Selección de un mantenimiento adecuado a las características de la problemática de un computador personal.

Niveles de logro:

- ▶ **Excelente (cuatro puntos):** Seleccionan un tipo de mantenimiento y su justificación técnica es pertinente a la problemática presentada.
- ▶ **Bueno (tres puntos):** Seleccionan un tipo de mantenimiento, pero su justificación técnica no es pertinente a la problemática presentada.
- ▶ **Regular (dos puntos):** Selecciona un tipo de mantenimiento, pero no justifican la selección.
- ▶ **Debe mejorar (un punto):** No selecciona ningún tipo de mantenimiento.

- ❖ Elementos seleccionados para un adecuado mantenimiento a partir de la problemática detectada en un computador personal.

Niveles de logro:

- ▶ **Excelente (cuatro puntos):** Presentan a lo menos 3 elementos para el mantenimiento del equipo computacional.
- ▶ **Bueno (tres puntos):** Presentan sólo 2 elementos para el mantenimiento del equipo computacional.
- ▶ **Regular (dos puntos):** Presentan solo 1 elemento para el mantenimiento del equipo computacional.
- ▶ **Debe mejorar (un punto):** No presentan ningún elemento para el mantenimiento del equipo computacional.



- ❖ Justificación de los elementos seleccionados para un adecuado mantenimiento a partir de la problemática detectada en un computador personal.

Niveles de logro:

- ▶ **Excelente (cuatro puntos):** Las 3 justificaciones de uso de los elementos de mantenimiento de un equipo computacional son correctas.
- ▶ **Bueno (tres puntos):** Solo 2 justificaciones del uso de los elementos de mantenimiento de un equipo computacional son correctas.
- ▶ **Regular (dos puntos):** Solo 1 justificación del uso de los elementos de mantenimiento de un equipo computacional es correcta.
- ▶ **Debe mejorar (un punto):** Ninguna de las justificaciones del uso de los elementos de mantenimiento de un equipo computacional es correcta.

- ❖ Verificación de funcionamiento posterior a la ejecución del mantenimiento.

Niveles de logro:

- ▶ **Excelente (cuatro puntos):** Presentan los 2 procedimientos de verificación y estos son correctos y acordes a la problemática entregada o escogida.
- ▶ **Bueno (tres puntos):** Presenta solo 1 procedimiento de verificación y este es correcto y acorde a la problemática entregada o escogida.
- ▶ **Regular (dos puntos):** Presentan procedimientos de verificación, pero estos no son correctos ni acordes a la problemática entregada o escogida.
- ▶ **Debe mejorar (un punto):** No presentan ningún procedimiento de verificación para la problemática entregada o escogida.

# Rúbrica de evaluación del 25%

Puntaje máximo: 16 puntos

## INDICADORES

---

- ❖ Comunicación oral y/o por escrito con claridad, utilizando registros de habla y de escritura pertinentes a la situación laboral y a la relación con los interlocutores.

Niveles de logro:

- ▶ **Excelente (cuatro puntos):** Comunican oralmente y por escrito con claridad, utilizando vocabulario y volumen apropiado e incluyendo conceptos técnicos centrales en su exposición.
- ▶ **Bueno (tres puntos):** Comunican oralmente y por escrito con claridad, utilizando vocabulario y volumen apropiado, pero no incluyen conceptos técnicos centrales en su exposición.
- ▶ **Regular (dos puntos):** No comunican oralmente y por escrito con claridad, no utilizan vocabulario y volumen apropiado, pero sí incluyen conceptos técnicos centrales en su exposición.
- ▶ **Debe mejorar (un punto):** No comunican oralmente y por escrito con claridad, no utilizan vocabulario y volumen adecuado, ni incluyen conceptos técnicos centrales.

- ❖ Manejo de Tecnologías de la Información y la Comunicación para comunicar resultados del proceso realizado.

Niveles de logro:

- ▶ **Excelente (cuatro puntos):** El equipo utiliza apoyos tecnológicos en la presentación, para responder como mínimo a 4 preguntas planteadas.
- ▶ **Bueno (tres puntos):** El equipo utiliza apoyos tecnológicos en la presentación, para responder por lo menos a 3 de las preguntas planteadas.
- ▶ **Regular (dos puntos):** El equipo utiliza apoyos tecnológicos en la presentación, para responder solo 2 de las preguntas planteadas.



- ▶ **Debe mejorar (un punto):** El equipo utiliza apoyos tecnológicos en la presentación, para responder solo a 1 de las preguntas planteadas, o no utiliza apoyos tecnológicos en la presentación.

- ❖ Realización de tareas de manera prolija, cumpliendo plazos establecidos.

Niveles de logro:

- ▶ **Excelente (cuatro puntos):** Realizan las tareas de manera prolija, cumpliendo plazos establecidos.
- ▶ **Bueno (tres puntos):** Realizan las tareas de manera prolija, pero no cumplen plazos establecidos.
- ▶ **Regular (dos puntos):** No realizan las tareas de manera prolija, pero cumplen plazos establecidos.
- ▶ **Debe mejorar (un punto):** No realizan las tareas de manera prolija y no cumplen plazos establecidos.

- ❖ Trabajo eficaz en equipo, tratando con respeto a los integrantes.

Niveles de logro:

- ▶ **Excelente (cuatro puntos):** Equipo se comporta respetuosamente, según lo establecido en el contexto e indicaciones.
- ▶ **Bueno (tres puntos):** Equipo se comporta respetuosamente, según lo establecido en el contexto e instrucciones después que se les llama la atención en 1 oportunidad.
- ▶ **Regular (dos puntos):** Equipo se comporta respetuosamente, según lo establecido en el contexto e instrucciones, después que se les llama la atención en 2 oportunidades.
- ▶ **Debe mejorar (un punto):** Equipo que, a pesar de llamarles la atención, no se comportan respetuosamente, según lo establecido en el contexto e indicaciones.

