



**UCE** UNIDAD DE  
CURRÍCULUM Y  
EVALUACIÓN



# NUEVO CURRÍCULUM

3° y 4° medio



# ORGANIZACIÓN DE LA JORNADA

## PRIMER BLOQUE

VISIÓN PANORÁMICA DE LAS NUEVAS BASES CURRICULARES 2020

9:15 – 11:00 ¿POR QUÉ HACER UNA REFORMA CURRICULAR?

TALLER: 1: LEY GENERAL DE EDUCACIÓN Y CURRÍCULUM  
3° Y 4° MEDIO.

PROPUESTA, PROCESO Y RESULTADO DE LAS NUEVAS BBCC 3° Y 4° MEDIO.

TALLER 2: ¿CÓMO ORGANIZAR EL PLAN COMÚN DE MI COLEGIO

11:00 - 11:30 CAFÉ

11:30 - 13:00 ¿CUÁLES SON LOS ELEMENTOS TRANSVERSALES DE LAS NUEVAS BBCC?

TALLER 3: ¿CÓMO FORMAR A NUESTROS ESTUDIANTES PARA EL SIGLO XXI?

## SEGUNDO BLOQUE

EL NUEVO PLAN DIFERENCIADO HC

14:00 – 16:00 PLAN DIFERENCIADO,  
¿QUÉ PRINCIPIOS LO SUSTENTAN?

16:00 - 16:30 CAFÉ

16:30 – 18:00 ¿COMO IMPLEMENTAR EL PLAN DE ESTUDIOS  
EJEMPLOS

TALLER 4: ¿CÓMO SE IMPLEMENTA EL NUEVO SISTEMA DE ELECTIVIDAD?

REFLEXIONES FINALES Y PREGUNTAS



# 1

## NUEVAS BASES CURRICULARES 3° y 4° MEDIO

¿Por qué hacer una reforma curricular?

# PLAN DE FORMACIÓN DIFERENCIADA - 3° Y 4° MEDIO - DIFERENCIADO HC-TP-A

HUMANISTA- CIENTÍFICO

9 HORAS

TÉCNICO PROFESIONAL

22 HORAS

ARTÍSTICO

21 HORAS

# PLAN COMÚN DE FORMACIÓN GENERAL - 3° Y 4° MEDIO - DIFERENCIADO HC-TP-A

HUMANISTA- CIENTÍFICO	HORAS
LENGUAJE Y COMUNICACIÓN	3
MATEMÁTICA	3
INGLÉS	3
HISTORIA, GEOGRAFÍA Y CIENCIAS SOCIALES	4
BIOLOGÍA	2
CIENCIAS (FÍSICA O QUÍMICA)	2
FILOSOFÍA Y PSICOLOGÍA	3
ARTES VISUALES O ARTES MUSICALES	2
EDUCACIÓN FÍSICA	2
CONSEJO DE CURSO	1
RELIGIÓN	2
<b>TOTAL DE HORAS FORMACIÓN GENERAL</b>	<b>27</b>

TÉCNICO PROFESIONAL	HORAS
LENGUAJE Y COMUNICACIÓN	3
MATEMÁTICA	3
INGLÉS	2
HISTORIA, GEOGRAFÍA Y CIENCIAS SOCIALES	4
RELIGIÓN	2
<b>TOTAL DE HORAS FORMACIÓN GENERAL</b>	<b>14 horas</b>

ARTÍSTICO	HORAS
LENGUAJE Y COMUNICACIÓN	3
MATEMÁTICA	3
INGLÉS	2
HISTORIA, GEOGRAFÍA Y CIENCIAS SOCIALES	4
BIOLOGÍA	2
FILOSOFÍA Y PSICOLOGÍA	3
RELIGIÓN	2
<b>TOTAL DE HORAS</b>	<b>19 horas</b>

**¿QUÉ CONCLUSIONES PODEMOS DERIVAR A PARTIR DE LA COMPARACIÓN DE LOS TRES DIFERENCIADOS?**

## PLAN DE FORMACIÓN DIFERENCIADA - 3° Y 4° MEDIO - DIFERENCIADO HC-TP-A

HUMANISTA- CIENTÍFICO

9 HORAS

TÉCNICO PROFESIONAL

22 HORAS

ARTÍSTICO

21 HORAS

## PLAN COMÚN DE FORMACIÓN GENERAL - 3° Y 4° MEDIO - DIFERENCIADO HC-TP-A

HUMANISTA- CIENTÍFICO	HORAS
LENGUAJE Y COMUNICACIÓN	3
MATEMÁTICA	3
INGLÉS	3
HISTORIA, GEOGRAFÍA Y CIENCIAS SOCIALES	4
BIOLOGÍA	2
CIENCIAS (FÍSICA O QUÍMICA)	2
FILOSOFÍA Y PSICOLOGÍA	3
ARTES VISUALES O ARTES MUSICALES	2
EDUCACIÓN FÍSICA	2
CONSEJO DE CURSO	1
RELIGIÓN	2
<b>TOTAL DE HORAS FORMACIÓN GENERAL</b>	<b>27</b>

TÉCNICO PROFESIONAL	HORAS
LENGUAJE Y COMUNICACIÓN	3
MATEMÁTICA	3
INGLÉS	2
HISTORIA, GEOGRAFÍA Y CIENCIAS SOCIALES	4
RELIGIÓN	2
<b>TOTAL DE HORAS FORMACIÓN GENERAL</b>	<b>14 horas</b>

ARTÍSTICO	HORAS
LENGUAJE Y COMUNICACIÓN	3
MATEMÁTICA	3
INGLÉS	2
HISTORIA, GEOGRAFÍA Y CIENCIAS SOCIALES	4
BIOLOGÍA	2
FILOSOFÍA Y PSICOLOGÍA	3
RELIGIÓN	2
<b>TOTAL DE HORAS</b>	<b>19 horas</b>

### ¿QUÉ CONCLUSIONES PODEMOS DERIVAR A PARTIR DE LA COMPARACIÓN DE LOS TRES DIFERENCIADOS?

Los establecimientos Técnico-Profesionales **actualmente tiene 13 horas menos** en comparación a los Humanístico-Científicos. No tienen Ciencias ni Educación Física y Salud .

La electividad es mayor en TP y Plan Artístico que en el plan Humanístico Científico.

# FUNDAMENTO



Solicitud de actualización de

---

## LEY GENERAL DE EDUCACIÓN

---

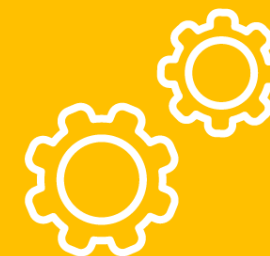
Ley N°20.370

## DESARROLLO DEL CURRÍCULUM

es un proceso institucional  
que sigue un procedimiento  
formal y legal

## DESARROLLO DEL NUEVO CURRÍCULUM

involucró a dos gobiernos



# FUNDAMENTO



Las Bases Curriculares deben conciliar diferentes aspectos de la Ley General de Educación

**ARTÍCULO 2**  
Educación y Desarrollo integral

**ARTÍCULO 20**  
Formación Diferenciada Profundización HC

**ARTÍCULO 25**  
Duración Educación Media

**ARTÍCULO 30**  
Objetivos Generales de la Educación Media

**ARTÍCULO 31**  
Procedimiento aprobación CNED



**BASES CURRICULARES**  
3° y 4° medio

## TALLER 1:

¿CUÁLES SON LAS EXIGENCIAS QUE ESTABLECE LA LGE PARA EL CURRÍCULUM? GRUPOS DE A 4 PROFESIONALES - 20 min



1.

Cada integrante del grupo lee un artículo diferente de la LGE para  **sintetizar en un concepto clave**  la exigencia que impone la LGE al currículum.

2.

El grupo integra y representa gráficamente en una pirámide las distintas demandas que la LGE establece.

3.

Documentar en las paredes del salón. Revisión plenaria.

4.

Conclusiones finales.



# EVIDENCIA INTERNACIONAL: LA ELECTIVIDAD UNA TENDENCIA



## URUGUAY

Educación secundaria es Bachillerato, seis años. Los niveles terminales (5 y 6) se conforman por planes comunes de 5 y 4 asignaturas respectivamente. **El resto del tiempo se ocupa en electivos..**



## COSTA RICA

Los niveles 11-12 están incluidos en la Educación Diversificada, que comienza en nivel 10. Los estudiantes deciden y eligen al finalizar el nivel 9 la modalidad en que continuarán sus estudios. una de las modalidades, la Técnica, dura hasta nivel 12, la académica dura hasta nivel 11 y hay otras con duración variable. Solo



## FINLANDIA

La educación escolar terminal dura tres años (niveles 11, 12 y 13), y se divide entre Secundaria Superior General y Vocacional. Durante este período, el propósito **es el aprendizaje de conocimientos y habilidades para que el estudiante defina su futuro laboral o profesional**, previo el ingreso a la Universidad o al mundo del trabajo. En ese sentido, el currículum hasta nivel 10 es terminal, pues la secundaria representa una realidad nueva, desde la cual se estructura un nuevo currículum.



## AUSTRALIA

Los niveles 11-12 conforman el *senior secondary* y en algunos estados conforman un *college*, que no forma parte de la escuela secundaria. Son 15 asignaturas, para todo el ciclo terminal y que se caracteriza por la flexibilidad en el sentido de que los estudiantes pueden elegir un número variable de ellas a lo largo de esos dos años y que, además, pueden elegir un módulo de las mismas y combinarlos con los de otras para completar su horario.



## IRLANDA

Se ofrecen 34 asignaturas que componen una de las diferenciaciones del ciclo terminal, que, a su vez, constituye la base para otras diferenciaciones. **También se utiliza la modalidad de créditos y los estudiantes eligen asignaturas de esas 34 para construir su currículum. En otras palabras, es esa flexibilidad lo que explica el mayor número de asignaturas**

# EVIDENCIA INTERNACIONAL: LA ELECTIVIDAD UNA TENDENCIA



## CANADÁ

### British Columbia

Plan debe ofrecer **“oportunidades a los estudiantes de seleccionar áreas de aprendizaje que capten su interés y apoyen su transición a la vida después del sistema K-12. El currículo debe estar disponible en maneras que incrementen la flexibilidad y elección”**. Se organiza por “áreas” (*dominions*), definidos como una categoría amplia bajo la cual caben uno o más asignaturas y se enfatiza la flexibilidad incluso a la hora de abordar las áreas, ya que cada escuela puede combinar o integrar en áreas más amplias de acuerdo a sus necesidades (ejemplo: se puede fusionar Ciencias Sociales, Artes del Lenguaje y Artes bajo la categoría de “Humanidades



## CANADÁ (Ontario)

Se ofrece una cantidad fija de asignaturas, dentro de las cuales 10 son obligatorias para el ciclo terminal y 3 electivas entre un conjunto de opciones. Los estudiantes deben cursar 30 créditos en todo el ciclo, por lo que también tienen flexibilidad a lo largo de esos dos años para optar por diferentes asignaturas.



## NUEVA ZELANDA

Modelo de educación secundaria en el cual los niveles terminales (12 y 13) **no existen asignaturas obligatorias. Todos los estudiantes optan según sus intereses personales**. De este modo, el gobierno neozelandés entrega orientaciones para elegir asignaturas, dependiendo de si el estudiante quiere, por ejemplo, entrar a la universidad. Adicionalmente, hay algunos colegios que se diferencian de otros al ofrecer asignaturas especiales para cumplir con los créditos mínimos exigidos para entrar a la universidad.



## FRANCIA

Los niveles 10, 11 y 12 constituyen el *lycee*, de los cuales los últimos dos forman parte de la educación post-obligatoria. Nivel 10 se denomina *seconde*, nivel 11, *premiere*, y nivel 12, *terminale*. Lo que se enseña en niveles 11-12 está determinado por la elección que realizan los estudiantes en nivel 10. El curriculum hasta nivel 10 es definido por el Estado a través de una ley. En nivel 10 los estudiantes tienen una serie de asignaturas obligatorias que constituye en 80% del curriculum y otras de “exploración”, que les permiten ir definiendo su elección para el ciclo terminal.



# REFORMA CURRICULAR DE LA DÉCADA

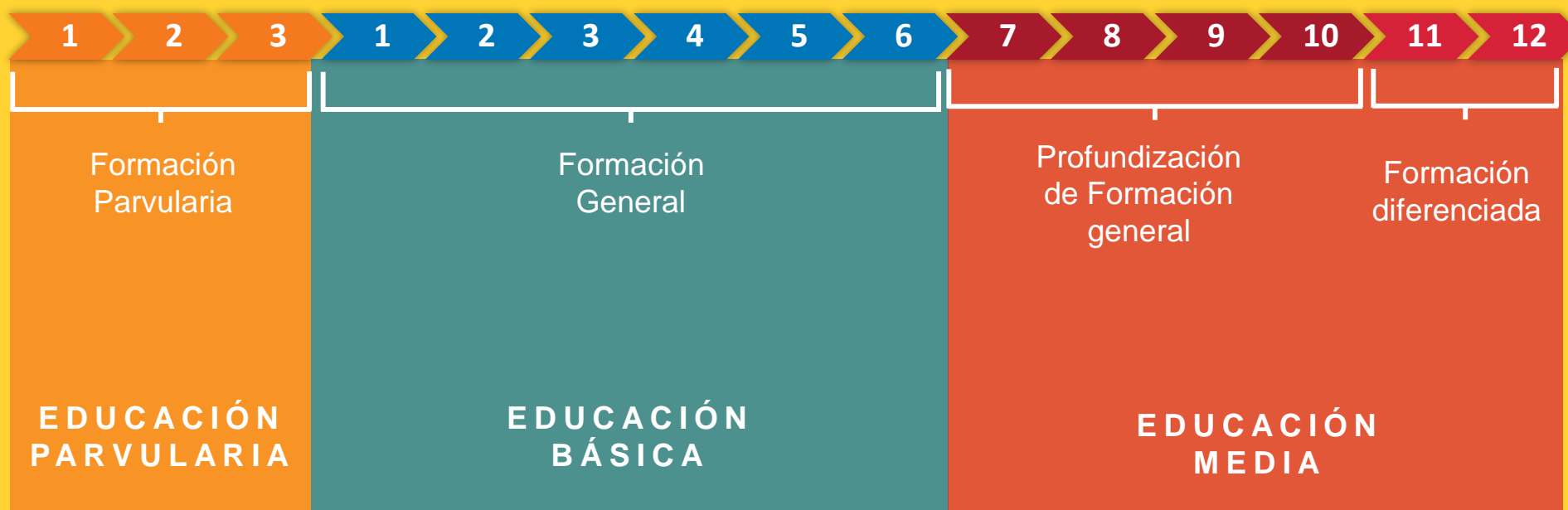
Las bases curriculares indican los aprendizajes comunes para todos los estudiantes del país durante su trayectoria escolar. En el caso de 3° y 4° medio existen las diferenciaciones Humanístico Científica, Técnico Profesional y Artística.



# NUEVA ESTRUCTURA SISTEMA ESCOLAR LEY 20.370



**Artículo 25.-** “El nivel de educación básica regular tendrá una duración de seis años y el nivel de educación media regular tendrá una duración de seis años , cuatro de los cuales , en el segundo caso, serán de formación general y los dos finales de formación diferenciada. “



# DIAGNÓSTICO DEL CURRÍCULUM VIGENTE



## 1.

Claro **desbalance de las oportunidades formativas** según los establecimientos a los que asisten los estudiantes, sean estos técnicos o humanístico científica.

## 2.

En el caso de la Humanístico Científica, **extrema rigidez de las trayectorias formativas**.  
Abrir oportunidades a las trayectorias formativas según los intereses de los estudiantes (demandado por los estudiantes en la consulta y directivos).

## 3.

Evidencia internacional:  
Currículum por competencias (habilidades, conocimientos y actitudes), Grandes ideas , electividad amplia , bajo nivel de obligatorios por nivel.

# PROCESO DE DIÁLOGO, TESTEO Y CONSULTA PÚBLICA DE BASES CURRICULARES

DE 3° Y 4° MEDIO



## AÑO 2016 AGOSTO- DICIEMBRE

- 30 reuniones con actores del mundo educativo, académico y la sociedad civil.
- 269 personas participaron.
- Seminario: “Diagnóstico y desafíos curriculares para 3° y 4° medio”. Asistieron 412 personas.

## AÑO 2017

- Expertos: reuniones entre 1 y 3 con los distintos equipos disciplinares de la UCE.
- Mesa consultivas: de Formación Ciudadana.

# CONSULTA PÚBLICA



## CONVOCATORIA

### JORNADA DE REFLEXIÓN

2.907

### ESTABLECIMIENTOS

ABRIL DE 2017 A MAYO 2019



Participan:



Se realizaron preguntas a **directores, profesores y estudiantes** acerca de la propuesta de las Bases Curriculares.

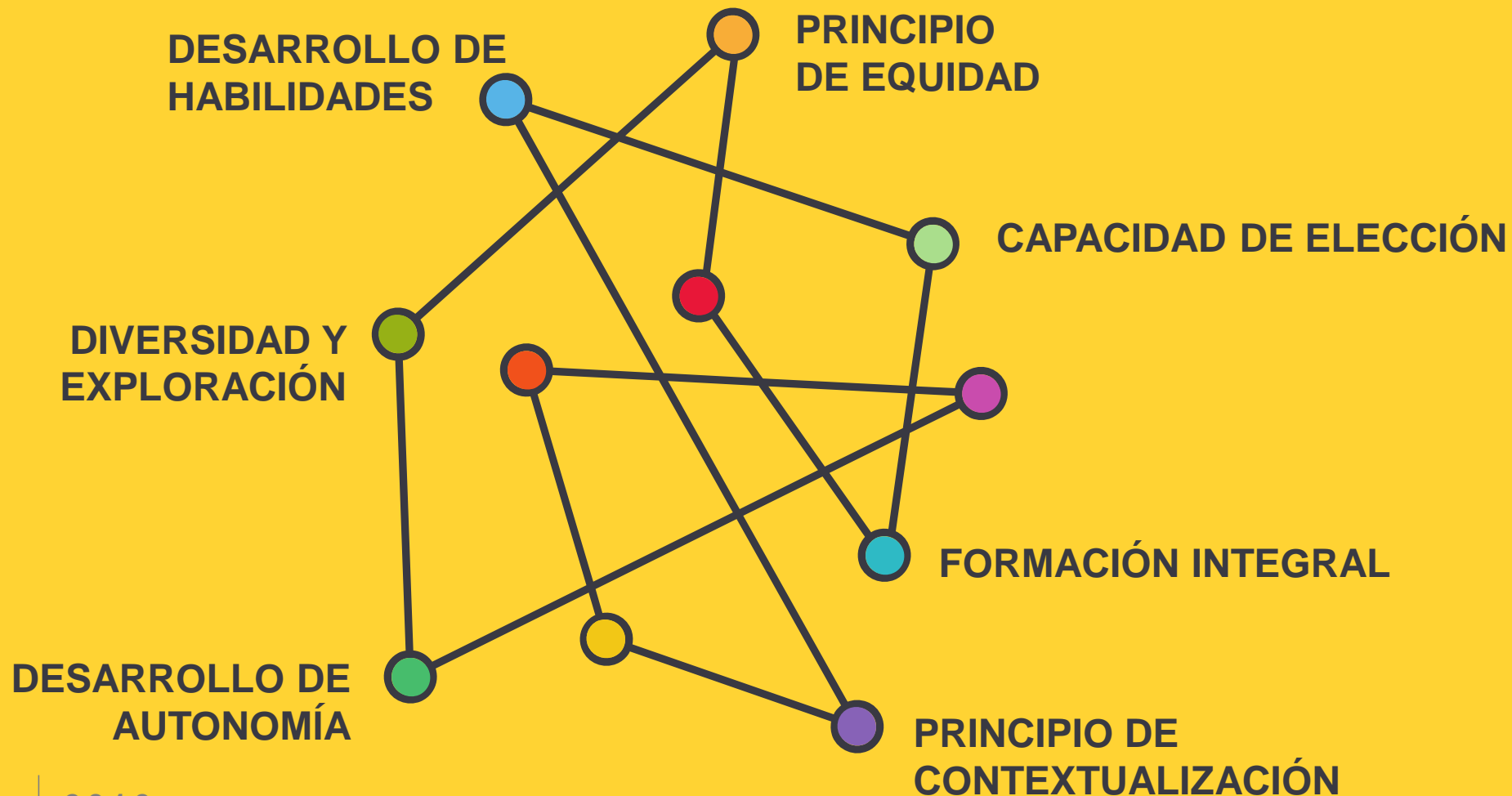
## PRINCIPALES RESULTADOS

Las nuevas bases favorecen:

1. Equidad (Plan Común)
2. Electividad
3. Formación integral

# CONCLUSIONES DE TRABAJO CON EXPERTOS SOBRE LA NUEVA PROPUESTA CURRICULAR

Valoran positivamente:







# 2. NUEVAS BASES CURRICULARES 3° y 4° MEDIO

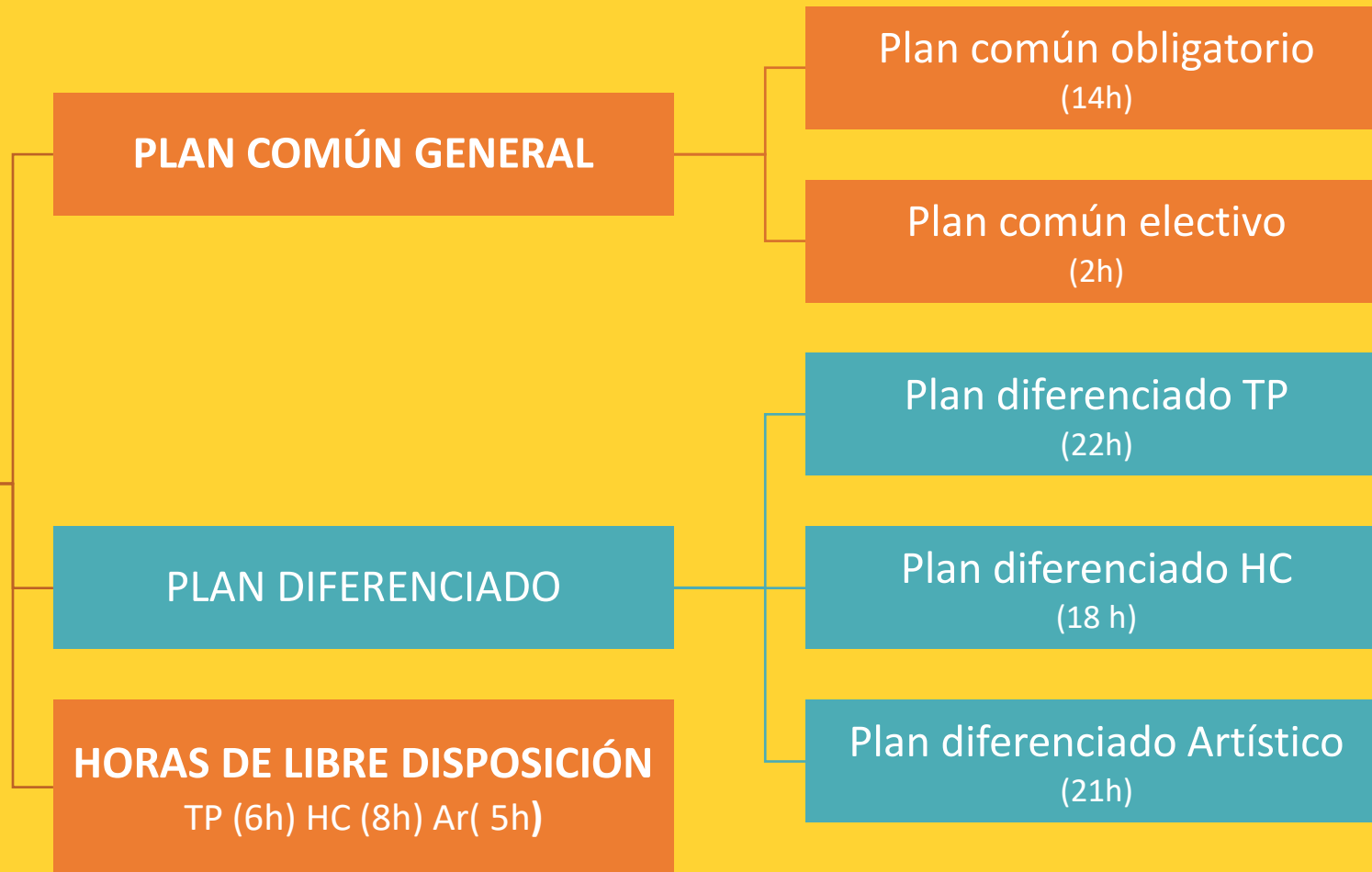
■ Propuesta, proceso y resultado

# LOS COMPONENTES DEL PLAN DE ESTUDIO

3° y 4° medio

## PLAN DE ESTUDIO

3° y 4° medio  
HC-TP-ART



# COMPLEJIDAD DE ELABORACIÓN DEL CURRÍCULUM PARA 3° Y 4° MEDIO



En esta etapa escolar según las **definiciones legales** se dan dos procesos a la vez según el tipo de establecimiento que asisten los estudiantes y debe resguardar un núcleo común para todos y una especialidad:

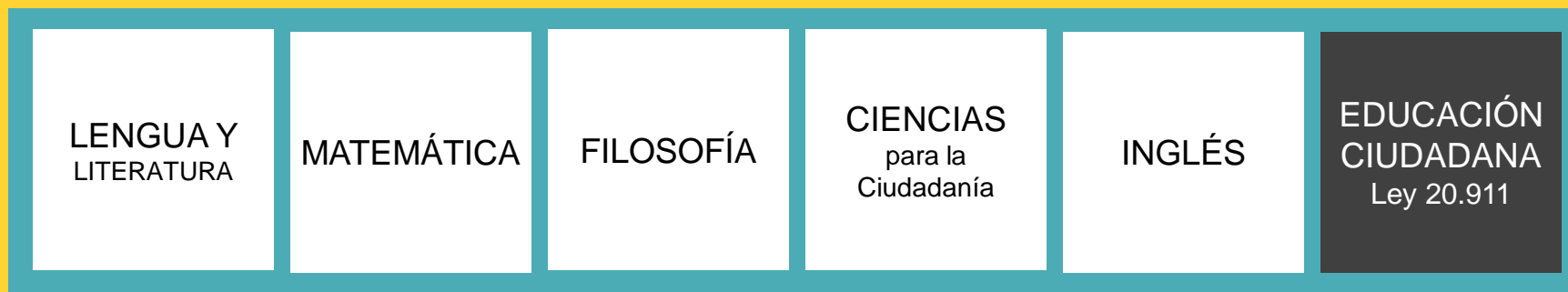
- Núcleo común
- Diferenciación
- Profundización

Los **restrictivos grados de libertad** disponibles en la asignación horaria:

- 6 horas libre disposición según LGE
- Horas ya asignadas para la diferenciación Técnico Profesional (22 horas)
- Nueva asignatura establecida por ley (Educación Ciudadana)

# ¿CÓMO SE RESOLVIÓ?

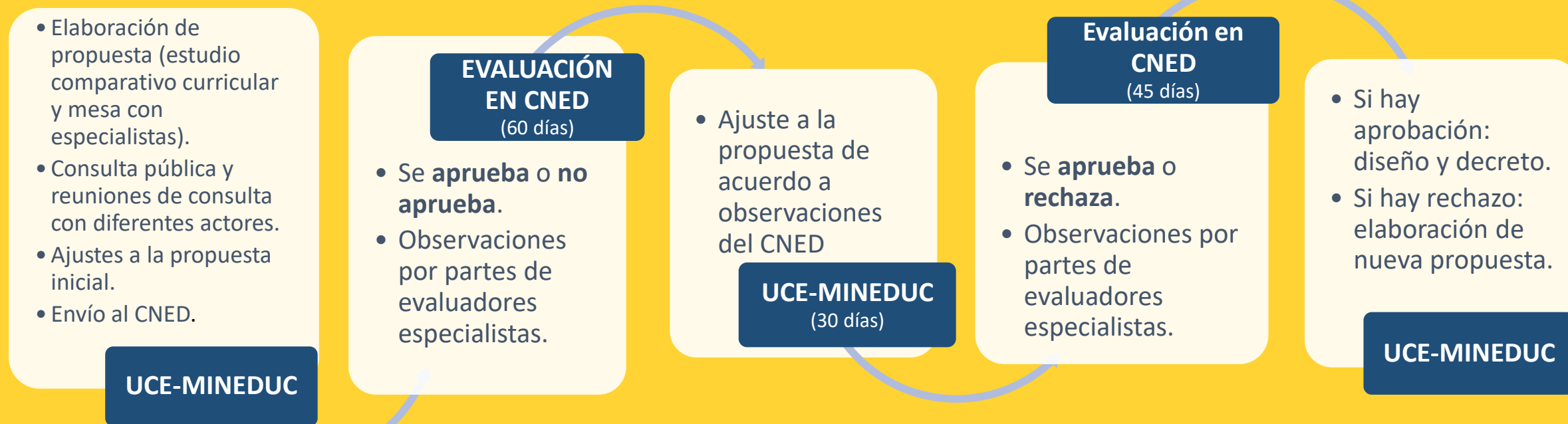
Técnico Profesional: Lenguaje, Matemática, Inglés e Historia, Geografía y Ciencias Sociales



## NÚCLEO COMÚN

- Pensamiento crítico
- Creatividad
- Habilidades comunicativas
- Pensamiento científico, tecnológico y lógico matemático
- **Balance de asignaturas** en el núcleo común / todas las asignaturas tributan a las habilidades, incluidas las consideradas electivas.
- Equidad y núcleo común de asignaturas para los tres diferenciados

# PROCESO Y PLAZOS EN LA ELABORACIÓN DEL CURRÍCULUM



El Artículo 31 y el 53 de la LGE se refieren a la forma en que se crean y aprueban las Bases Curriculares y los Programas de Estudio.

# BASES CURRICULARES – PROCEDIMIENTO

Proceso que considera criterios de evaluación y consulta a diversos expertos sobre los contenidos de la propuesta



Consulta pública  
**1100**  
establecimientos  
Evaluaciones de expertos sobre los contenidos de las asignaturas y revisión transversal.



Propuesta Fundamentada Bases Curriculares

**7 iteraciones**  
MINEDUC – CNED  
JUNIO DE 2017 A MAYO 2019



Acuerdos  
Rechazos  
Observaciones

- 190** Evaluaciones de expertos sobre los contenidos de las asignaturas y revisión transversal (total de 84 personas)
- 60** Visitas expertas (49 personas)
- 205** Reuniones de diagnóstico
- 101** Informe de expertos

# ¿POR QUÉ ES IMPORTANTE LA IMPLEMENTACIÓN EFECTIVA DE LA NUEVA REFORMA CURRICULAR Y PLAN DE ESTUDIO?

- 1 El currículum para estos niveles no se modificaba desde 1998,**  
Esta reforma constituye una oportunidad para actualizar y modernizar los conocimientos, habilidades y actitudes que nuestros jóvenes necesitan para desenvolverse en su vida como ciudadanos responsables y comprometidos, conforme a los desafíos planteados por el siglo XXI
- 2 Se iguala la brecha de oportunidades formativas para los estudiantes Técnico –profesional**  
Podrán cursar como parte de su formación general común, asignaturas que anteriormente no estaban contempladas en su formación, como Educación ciudadana, Filosofía y Ciencias. Además, podrán optar a asignaturas como Historia Geografía Y C Sociales, Artes y Educación Física y salud que tampoco estaban en su plan de estudios.
- 3 Se duplica la electividad para los estudiantes del plan Humanístico–Científico**  
Podrán elegir de acuerdo a sus intereses y explorar para tomar decisiones en torno a su proyecto de vida y a su vez profundizar para prepararse mejor para la Educación superior.



# 3

## NUEVAS BASES CURRICULARES 3° y 4° MEDIO

■ ¿Cómo se organiza este ciclo?



# ¿CÓMO SE ORGANIZA EL CICLO?



**PLAN COMÚN**  
de Formación General

+

[Redacted]

+

[Redacted]

+

[Redacted]

HC

TP

A

6 asignaturas  
obligatorias

# PLAN COMÚN DE FORMACIÓN GENERAL

## 6 ASIGNATURAS OBLIGATORIAS

- Lengua y Literatura, 3 horas.
- Matemática, 3 horas.
- Educación Ciudadana, 2 horas.
- Ciencias, 2 horas.
- Filosofía, 2 horas.
- Inglés, 2 horas.



# PLAN 2020 DE FORMACIÓN GENERAL COMÚN 3° Y 4° MEDIO DIFERENCIADO HC-TP-A



## PLAN FORMACIÓN GENERAL COMÚN OBLIGATORIO 14 HORAS

HC-TP-ART	HORAS
LENGUA Y LITERATURA	3
FILOSOFÍA	2
EDUCACIÓN CIUDADANA	2
INGLÉS	2
MATEMÁTICA	3
CIENCIAS para la ciudadanía	2



Ciencias: Cuatro módulos semestrales

- Bienestar y salud
- Seguridad, prevención y autocuidado
- Ambiente y sostenibilidad
- Tecnología y sociedad

# ¿CÓMO SE ORGANIZA EL CICLO?



**PLAN COMÚN**  
de Formación General

+

**PLAN COMÚN**  
Electivo

+

[Placeholder box]

+

[Placeholder box]



6 asignaturas  
obligatorias



1 asignatura  
obligatoria

# PLAN COMÚN ELECTIVO



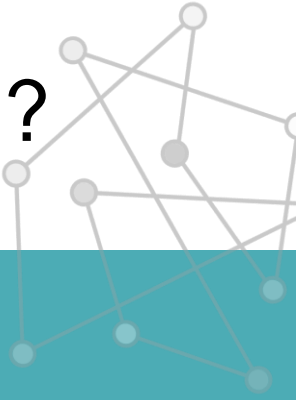
## RELIGIÓN 2 horas.

(Se mantiene el decreto 924 vigente)

Para aquellos estudiantes que no cursen Religión, podrán optar por UNA de las siguientes asignaturas. Los establecimientos pueden ofrecer una, dos o tres de estos electivos en paralelo dependiendo de su carga docente e infraestructura.

- HISTORIA, GEOGRAFÍA Y CIENCIAS SOCIALES
- ARTES
- EDUCACION FÍSICA Y SALUD

# ¿CÓMO QUEDA EL PLAN COMÚN ELECTIVO?



- Si de acuerdo con el Decreto 924/83, los padres del estudiante **optan por religión**, el estudiante deberá elegir esa asignatura.
- Si de acuerdo con el Decreto 924/83, los padres del estudiante **no optan por religión**, este deberá elegir entre Artes, Educación Física e Historia, Geografía y Ciencias Sociales.

# PLAN 2020 DE FORMACIÓN GENERAL COMÚN 3° Y 4° MEDIO DIFERENCIADO HC-TP-A



ELECTIVO COMÚN	HORAS
RELIGIÓN OBLIGATORIO (dec 924)	2
EDUCACIÓN FÍSICA y SALUD	2
HISTORIA GEOGRAFÍA Y CIENCIAS	2
SOCIALES	2
ARTES	2

Cuatro módulos  
anuales para 3° y 4°:  
Artes Visuales  
Danza  
Música  
Teatro

ED FIS y Salud 1 y 2 : Dos módulos  
anuales para 3° o 4°

HG Y CS: Dos módulos anuales para  
3° o 4° medio

- Mundo global para 3° y 4° medio
- Chile y la región latinoamericana  
para 3° y 4° medio

# ¿CÓMO SE ORGANIZA EL CICLO?

**PLAN COMÚN**  
de Formación General

+

**PLAN COMÚN**  
Electivo

+

**PLAN DE FORMACIÓN**  
Diferenciada

+

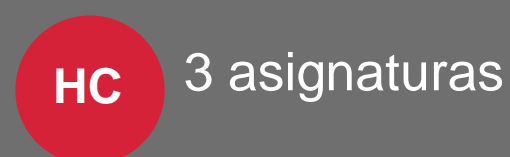
[Placeholder box]



6 asignaturas  
obligatorias



1 asignatura  
obligatoria



3 asignaturas



1 especialidad

1 mención



# PLAN FORMACIÓN DIFERENCIADA

3 asignaturas optativas para HC  
1 especialidad optativa para TP  
1 mención optativa para A

**HC**

El establecimiento ofrece un mínimo de 6 asignaturas de profundización de 27 presentadas.

**TP**

El establecimiento ofrece una o más especialidades de las 35 disponibles.

**A**

El establecimiento ofrece entre una a 3 áreas con sus respectivas menciones



# ¿CÓMO SE ORGANIZA EL CICLO?

**PLAN COMÚN**  
de Formación General

+

**PLAN COMÚN**  
Electivo

+

**PLAN DE FORMACIÓN**  
Diferenciada

+

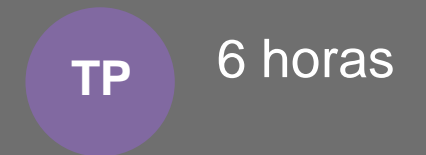
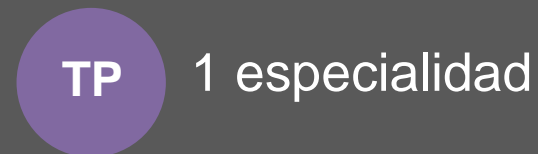
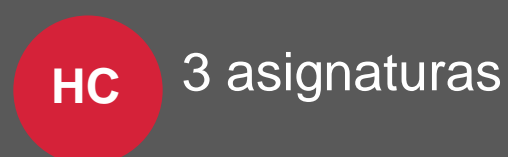
**TIEMPO DE**  
Libre Disposición



6 asignaturas  
obligatorias



1 asignatura  
obligatoria



## TIEMPO LIBRE DISPOSICIÓN

Horas definidas por  
establecimiento / obligatorias  
para estudiantes

HC 8 horas

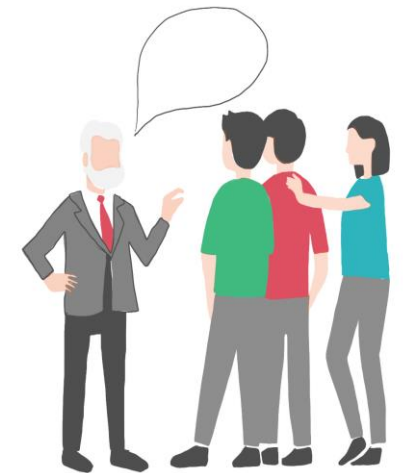
TP 6 horas (4+2\*)  
\*Plan común electivo

A 5 horas



# ORIENTACIÓN ACADÉMICA, VOCACIONAL Y PERSONAL

- Consejería o tutoría en grupo chico
- Talleres vocacionales, autocuidado, metas, relaciones interpersonales
- Consejo de curso: Liderazgo y participación



## TALLER 2:

# ¿CÓMO ORGANIZAR EL PLAN DE FORMACIÓN GENERAL DE SU COLEGIO CON EL NUEVO CURRÍCULUM DE 3° Y 4° MEDIO?



¿Cuáles son las asignaturas obligatorias, según el plan común de formación general?

¿Cuántas son las asignaturas del plan común de formación general?

¿Cuántas horas debe destinar al plan común de formación general?

¿Qué ofrecerá en el plan común electivo? ¿Por qué?

¿Qué ofrecerá para sus horas de libre disposición? ¿Por qué?

¿Cuántas horas tiene de libre disposición?



# 4. NUEVAS BASES CURRICULARES 3° y 4° MEDIO

■ ¿Cuáles son los elementos transversales?

# HABILIDADES Y ACTITUDES PARA EL SIGLO XXI



# TRAYECTORIA FORMATIVA ESCOLAR

ARTICULACIÓN CURRICULAR 1º BÁSICO A 4º MEDIO



1º 2º 3º 4º 5º 6º 7º 8º 1ºM 2ºM 3ºM 4ºM

actitudes

OA DE HABILIDADES Y OA  
CONOCIMIENTOS POR  
SEPARADO

Historia, Geografía y C. Sociales  
Matemática  
Ciencias naturales

HG y CS  
ED. CIUDADANA  
MATEMÁTICA  
CIENCIAS PARA LA  
CIUDADANÍA  
FILOSOFÍA

OA DE HABILIDADES Y  
CONOCIMIENTOS  
INTEGRADOS

Lenguaje y comunicación/ Lengua y literatura Inglés  
Artes Música  
Ed. Física y Salud  
Tecnología

LENGUA Y LITERATURA  
INGLÉS  
ARTES  
ED. FÍSICA Y  
SALUD

perfil de egreso

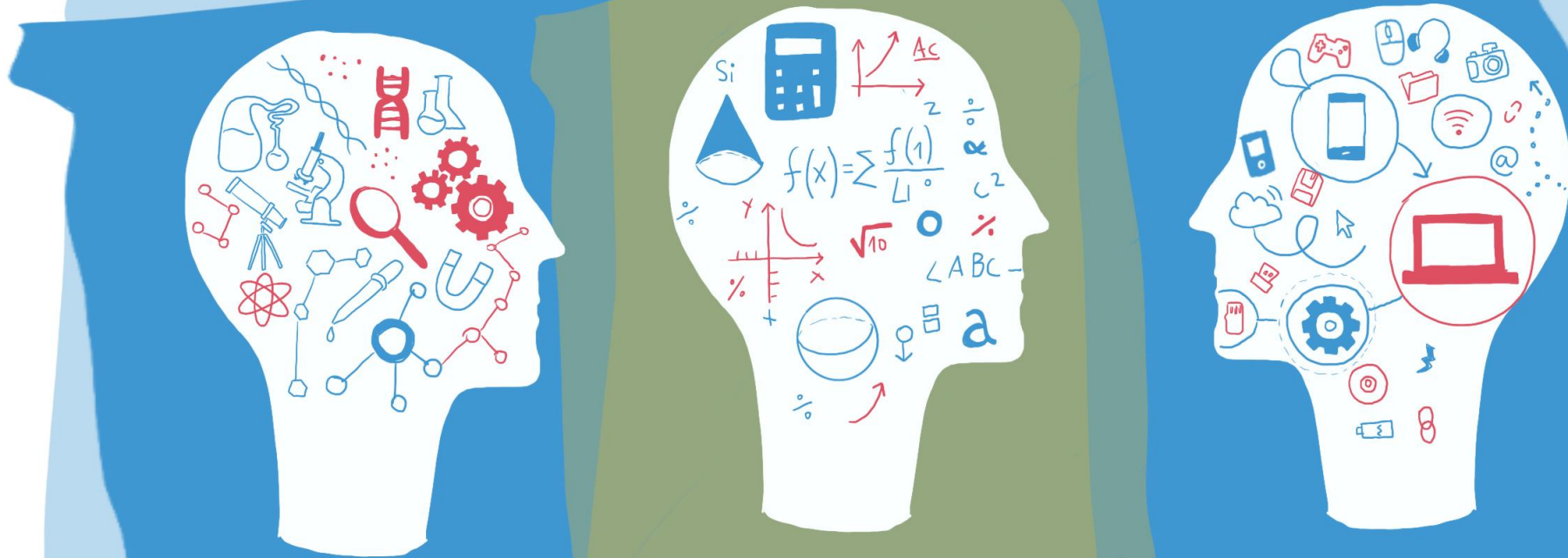
UCE

UNIDAD DE  
CURRÍCULUM Y  
EVALUACIÓN

2019



# APRENDIZAJE INTERDISCIPLINARIO BASADO EN PROYECTO





# Desarrollar proyectos interdisciplinarios

Los estudiantes pueden abordar problemas vinculados a su vida cotidiana. Pueden organizar proyectos surgidos desde sus propias inquietudes y problemáticas.

Aborda diferentes perspectivas y áreas del conocimiento, fomentando la interdisciplinariedad.



# TALLER 3



¿Cómo nuestra Institución forma estudiantes para el siglo XXI?

¿Cómo trabajamos transversalmente habilidades y actitudes para el siglo XXI?

¿Qué experiencias hemos ofrecido a los estudiantes con conexiones interdisciplinarias? Si hemos trabajado proyectos ¿Cuándo han sido efectivos en relación al aprendizaje?





# 5. PLAN DIFERENCIADO

¿Qué principios lo sustentan?

# PRINCIPIOS DEL PLAN DIFERENCIADO HUMANISTA CIENTÍFICO



## ELECTIVIDAD

En este ciclo, es fundamental que los estudiantes tomen sus propias decisiones con respecto de los conocimientos, habilidades y actitudes que deseen desarrollar de acuerdo con sus propios intereses y proyectos de vida. Este plan ofrece oportunidades para que los estudiantes elijan las asignaturas de profundización en las que ocuparán una gran parte de su tiempo escolar.

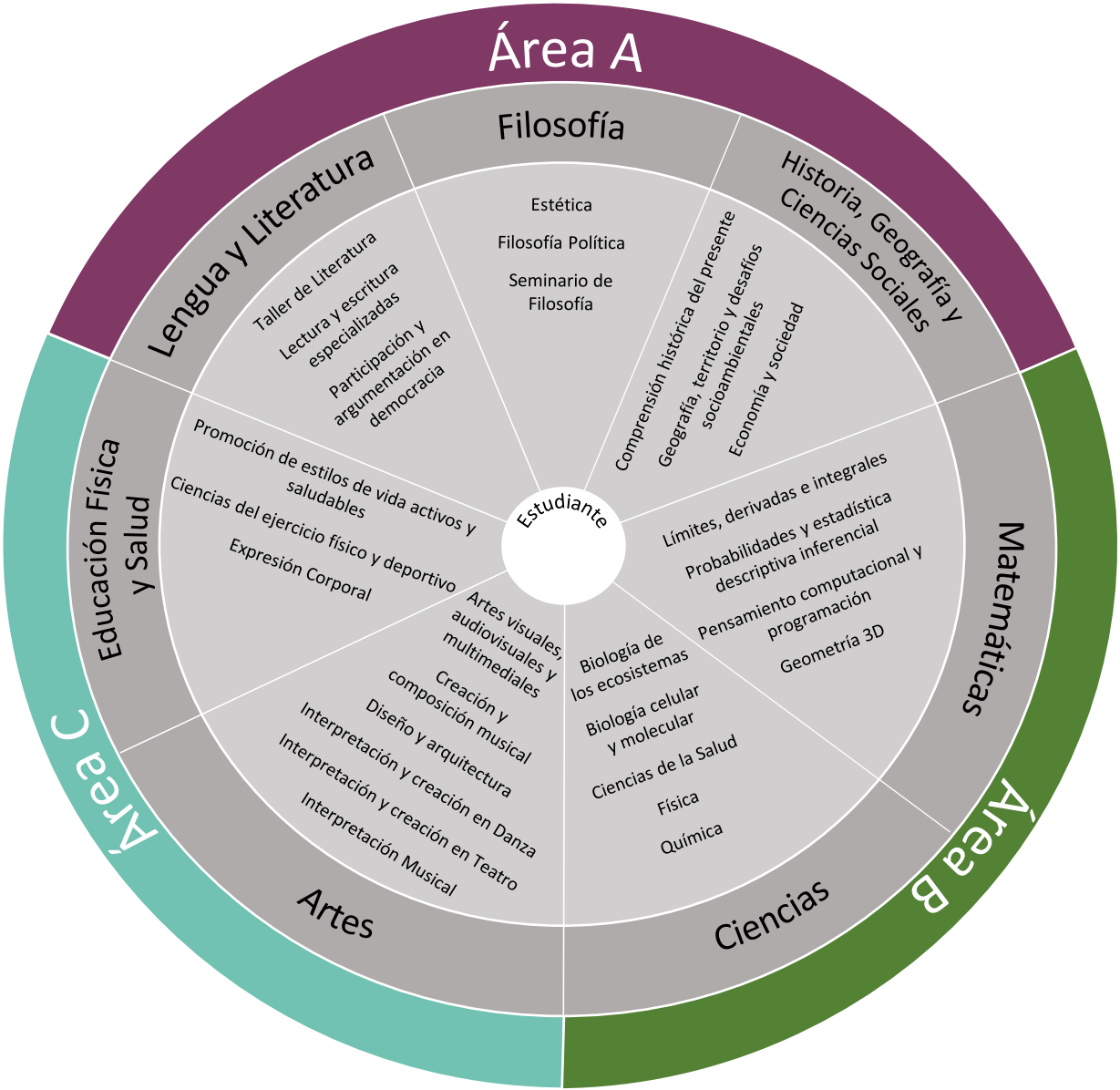
## PROFUNDIZACIÓN / NO FRAGMENTACIÓN

Cada asignatura de este plan ofrece oportunidades para profundizar en aspectos específicos de cada disciplina. Es por ello que cada una se imparte en 6 horas semanales, lo que exige de parte de los estudiantes una gran dedicación y de los docentes, la capacidad de innovar en metodologías de enseñanza para hacer de cada asignatura un espacio atractivo y de participación.

## EXPLORACIÓN

Este plan ofrece oportunidades a los estudiantes para que exploren en diferentes áreas, de acuerdo con sus intereses y preferencias personales. Se estructura de tal manera que los estudiantes puedan elegir asignaturas ligadas a diferentes disciplinas y de ese modo dotar de flexibilidad al Plan Diferenciado para que los estudiantes combinen las asignaturas de profundización de acuerdo a sus

# NUEVO PLAN DIFERENCIADO HC 2020



# BASES CURRICULARES – COMPARACIÓN

ÁREA	MARCO CURRICULAR		BASES CURRICULARES 2020*
LENGUA Y LITERATURA	Lenguaje y sociedad (3° o 4°) Literatura e identidad (3° o 4°)		Taller de Literatura Lectura y escritura especializados Participación y argumentación en democracia
MATEMÁTICA	Álgebra y modelos analíticos (3°) Funciones y procesos infinitos (4°)		Límites, derivadas e integrales Probabilidades y estadística descriptiva e inferencias Pensamiento computacional y programación Geometría 3D
CIENCIAS	Biología	Evolución, ecología y ambiente (3°) Célula, genoma y organismo (4°)	Biología de los ecosistemas Biología celular y molecular Química Física Ciencias de la Salud
	Química	Química 3° Química 4°	
	Física	Mecánica 3° Termodinámica 4°	

# BASES CURRICULARES – COMPARACIÓN

ÁREA	MARCO CURRICULAR	BASES CURRICULARES 2020*
HGCS	Ciencias sociales y realidad nacional La ciudad contemporánea	Comprensión histórica del presente Geografía, territorio y desafíos socioambientales Economía y sociedad
EFIS	Condición física y motriz asociada a la salud y calidad de vida (3° o 4°) Deportes y actividad de expresión motriz (3° o 4°)	Promoción de estilos de vida activos y saludables Ciencias del ejercicio físico y deportivo Expresión corporal
ARTES	Artes visuales Artes escénicas: teatro o danza Audiovisual: fotografía y diaporama Dibujo, grabado, pintura, escultura, instalación Diseño Múltiple	Artes visuales, audiovisuales y multimediales Arquitectura y diseño Creación e interpretación en Danza Creación e interpretación en teatro Composición musical Interpretación musical
	Artes Musicales Apreciación musical Composición musical Interpretación musical	
FILOSOFIA	Argumentación Problemas del conocimiento	Filosofía Política Seminario de Filosofía Estética



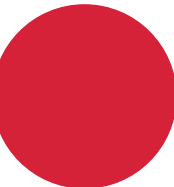


# CLASES COMPARTIDAS

3° Y 4° MEDIO

---

- Ciencias
- Electivos Común
- Asignaturas de Profundización



# ELECTIVIDAD Y PROFUNDIZACIÓN



Los estudiantes pueden tomar 3 asignaturas al año según sus intereses y talentos, y según la oferta del establecimiento (deben ofrecer 6).  
Las asignaturas podrían darse para estudiantes de 3° y 4° conformando un solo curso.

## ÁREA A

Disciplina	Asignatura
<b>LENGUA Y LITERATURA</b>	Taller de Literatura Lectura y Escritura Especializadas Participación y Argumentación en Democracia
<b>FILOSOFÍA</b>	Estética Filosofía Política Seminario de Filosofía
<b>HISTORIA, GEOGRAFÍA Y CIENCIAS SOCIALES</b>	Comprensión Histórica del Presente Geografía, Territorio y Desafíos Socioambientales Economía y sociedad

## ÁREA B

Disciplina	Asignatura
<b>MATEMÁTICA</b>	1. Límites, Derivadas e Integrales 2. Probabilidades y Estadística Descriptiva e Inferencial 3. Pensamiento Computacional y Programación 5. Geometría 3D
<b>CIENCIAS NATURALES</b>	1. Biología de los ecosistemas 2. Biología celular y molecular 3. Ciencias de la Salud 4. Física 5. Química

## ÁREA C

Disciplina	Asignatura
<b>ARTES</b>	1. Artes visuales, audiovisuales y multimediales 2. Creación y composición musical 3. Interpretación y Creación en Danza 4. Diseño y Arquitectura 5. Interpretación musical 6. Interpretación y Creación en Teatro
<b>EDUCACIÓN FÍSICA Y SALUD</b>	1. Promoción de Estilos de Vida Activos Saludables 2. Ciencias del Ejercicio Físico y Deportivo 3. Expresión Corporal



# 6. IMPLEMENTACIÓN DEL SISTEMA DE ELECTIVIDAD

# PARA ELABORAR E IMPLEMENTAR EL NUEVO PLAN DE ESTUDIO



Se deben considera los siguientes aspectos:

- ✓ **Proyecto educativo institucional**
- ✓ **Intereses de los estudiantes**
- ✓ **Plan vigente versus el nuevo plan ministerial**
- ✓ **Infraestructura y sala de clases**
- ✓ **Dotación docente y competencias**
- ✓ **Plantilla horaria**

# PASOS PARA IMPLEMENTAR EL NUEVO PLAN DE ESTUDIO



**1**

Analizar y Comprender Bases Curriculares, el Plan de Estudios y los Principios que lo sustentan y su implementación

**2**

Informar a los estudiantes y apoderados la nueva reforma curricular y plan de estudios.  
Encuestar a los estudiantes sobre sus áreas de interés.

**3**

Analizar Infraestructura, Dotación Docente y Planes de estudios

**4**

Organizar Plan Común General y Determinar Plan Común Electivo del establecimiento

**5**

Determinar el Plan de Formación Diferenciada del establecimiento

**6**

Estudiantes eligen y postulan al plan de formación diferenciada

**7**

Informar y Formalizar Plan de Estudios definitivo junto con la carga horaria y la distribución de las salas

# NUEVO PLAN DIFERENCIADO HC 2020



## REGLAS SISTEMA DE ELECTIVOS

- Respetar los principios de electividad, profundización y exploración
- El establecimiento para eso ofrece:
  - 6 electivos mínimos de 6 horas cada uno por año.
  - Dos áreas diferentes como mínimo.
  - El estudiante elige tres asignaturas de las ofrecidas por año de dos áreas diferentes.

# EJEMPLOS DE PLANES DE ESTUDIO

## ESTABLECIMIENTO TÉCNICO-PROFESIONAL



Establecimiento que en su PEI ofrece 2 especialidades (Administración y Telecomunicaciones) con 3 menciones, de las cuales los estudiantes eligen una.

- › 1 curso en 3° medio, con 45 estudiantes.
- › 1 curso en 4° medio, con 45 estudiantes.

### MODALIDADES DE PLANES

#### PLAN COMÚN DE FORMACIÓN GENERAL OBLIGATORIO (14 hrs)

- › **Matemáticas**  
3 horas
- › **Lenguaje**  
3 horas
- › **Filosofía**  
2 horas
- › **Ciencias**  
2 horas
- › **Educación Ciudadana**  
2 horas
- › **Inglés**  
2 horas

#### PLAN COMÚN ELECTIVO (2 hrs)

- › **Religión (2 horas)**
- **Artes**

#### HORAS DE LIBRE DISPOSICIÓN (4 hrs)

- Educación Física y Salud**  
2 horas
- › **Historia, Geografía y  
Ciencias Sociales**  
2 horas

#### PLAN DE FORMACIÓN DIFERENCIADA (22 hrs)

- › **Administración Mención  
Logística**
- › **Administración Especialidad  
Contabilidad**
- › **Tecnología y  
Telecomunicaciones  
Especialidad  
Telecomunicaciones**

# EJEMPLO DE HORARIO

## ESTABLECIMIENTO TÉCNICO-PROFESIONAL

4° MEDIO



LUNES	MARTES	MIÉRCOLES	JUEVES	VIERNES
EDUCACIÓN CIUDADANA	MATEMÁTICA	LENGUA y LITERATURA	FILOSOFÍA	ESPECIALIDAD
EDUCACIÓN CIUDADANA	MATEMÁTICA	LENGUA y LITERATURA	FILOSOFÍA	ESPECIALIDAD
ESPECIALIDAD	ESPECIALIDAD	ESPECIALIDAD	INGLÉS	ESPECIALIDAD
ESPECIALIDAD	ESPECIALIDAD	ESPECIALIDAD	INGLÉS	ESPECIALIDAD
ESPECIALIDAD	ESPECIALIDAD	ESPECIALIDAD	LENGUA y LITERATURA	ESPECIALIDAD
ESPECIALIDAD	ESPECIALIDAD	ESPECIALIDAD	MATEMÁTICA	ESPECIALIDAD
ESPECIALIDAD	ESPECIALIDAD	ESPECIALIDAD	CIENCIAS	EDUCACIÓN FÍSICA Y SALUD
ESPECIALIDAD	ESPECIALIDAD	ESPECIALIDAD	CIENCIAS	EDUCACIÓN FÍSICA Y SALUD
RELIGIÓN / ARTES				
RELIGIÓN / ARTES				



# EJEMPLOS DE PLANES DE ESTUDIO

## ESTABLECIMIENTO HUMANÍSTICO-CIENTÍFICO



Establecimiento que ofrece una educación integral y de acuerdo con su PEI tiene un sello marcadamente científico.

- › 1 curso en 3° medio, con 30 estudiantes.
- › 1 curso en 4° medio, con 30 estudiantes.

Va a ofrecer 6 asignaturas electivas a las que pueden optar los estudiantes de ambos cursos.

**TOTAL HORAS: 42**

### MODALIDADES DE PLANES

### ÁREAS, PLAN DE FORMACIÓN DIFERENCIADA

#### PLAN COMÚN DE FORMACIÓN GENERAL OBLIGATORIO (14 hrs)

- › **Matemáticas**  
3 horas + 2 horas de libre  
disposición
- › **Lenguaje**  
3 horas
- › **Filosofía**  
2 horas
- › **Ciencias + 1 hora LD**  
2 horas
- › **Educación Ciudadana**  
2 horas
- › **Inglés**  
2 horas

#### PLAN COMÚN ELECTIVO (2 hrs)

Eligen una:

- › **Religión**
- › **Artes**

#### HORAS DE LIBRE DISPOSICIÓN (5 hrs)

- › **Educación Física y Salud**  
2 horas
- › **Historia, Geografía y Ciencias Sociales**  
2 horas
- › **Orientación** tutoría 1 horas

#### PLAN DE FORMACIÓN DIFERENCIADA (18 hrs)

Eligen tres  
Seleccionadas de 6 propuestas por el  
establecimiento

#### ÁREA B

Eligen dos:

- › Límites, derivadas e integrales
- › Biología de los ecosistemas
- › Física
- › Química

#### ÁREA C

Eligen una:

- › Expresión corporal
- › Interpretación musical

# EJEMPLO DE HORARIO

## ESTABLECIMIENTO HUMANÍSTICO-CIENTÍFICO

### 3° MEDIO



LUNES	MARTES	MIERCOLES	JUEVES	VIERNES
BIOLOGÍA DE LOS ECOSISTEMAS / FÍSICA	MATEMÁTICA	LÍMITES DERIVADAS E INTEGRALES / QUÍMICA	LENGUA y LITERATURA	LÍMITES DERIVADAS E INTEGRALES / QUÍMICA
BIOLOGÍA DE LOS ECOSISTEMAS / FÍSICA	MATEMÁTICA	LIMITES DERIVADAS E INTEGRALES / QUÍMICA	LENGUA y LITERATURA	LIMITES DERIVADAS E INTEGRALES / QUÍMICA
LÍMITES DERIVADAS E INTEGRALES / QUÍMICA	BIOLOGÍA DE LOS ECOSISTEMAS / FÍSICA	EDUCACIÓN CIUDADANA	BIOLOGÍA DE LOS ECOSISTMEAS / FÍSICA	CIENCIAS
LIMITES DERIVADAS E INTEGRALES / QUÍMICA	BIOLOGÍA DE LOS ECOSISTEMAS / FÍSICA	EDUCACIÓN CIUDADANA	BIOLOGÍA DE LOS ECOSISTMEAS / FÍSICA	CIENCIAS
ORIENTACIÓN (TUTORIA )	FILOSOFÍA	LENGUA y LITERATURA	INGLÉS	MATEMÁTICA
MATEMÁTICA	FILOSOFÍA	LENGUA y LITERATURA	INGLÉS	MATEMÁTICA
EXPRESIÓN CORPORAL / INTERPRETACIÓN MUSICAL	HISTORIA, GEOGRAFÍA Y CIENCIAS SOCIALES	EDUCACIÓN FÍSICA Y SALID	EXPRESIÓN CORPORAL / INTERPRETACIÓN MUSICAL	EXPRESIÓN CORPORAL / INTERPRETACIÓN MUSICAL
EXPRESIÓN CORPORAL / INTERPRETACIÓN MUSICAL	HISTORIA, GEOGRAFÍA Y CIENCIAS SOCIALES	EDUCACIÓN FÍSICA Y SALUD	EXPRESIÓN CORPORAL / INTERPRETACIÓN MUSICAL	EXPRESIÓN CORPORAL / INTERPRETACIÓN MUSICAL
	RELIGIÓN / ARTES			
	RELIGIÓN / ARTES			

# EJEMPLOS DE PLANES DE ESTUDIO

## ESTABLECIMIENTO HUMANÍSTICO-CIENTÍFICO

Establecimiento que ofrece una educación integral y de acuerdo con su PEI tiene un sello marcadamente humanista -científico-deportivo

- › 2 curso en 3° medio, con 30 estudiantes.
- › 2 curso en 4° medio, con 30 estudiantes.

Va a ofrecer 6 asignaturas electivas distintas para cada año.

### MODALIDADES DE PLANES

PLAN COMÚN DE FORMACIÓN GENERAL OBLIGATORIO (14 hrs)	PLAN COMÚN ELECTIVO (2 hrs)	PLAN DE FORMACIÓN DIFERENCIADA (18 hrs)
<ul style="list-style-type: none"> <li>› Matemáticas 3 horas</li> <li>› Lenguaje 3 horas</li> <li>› Filosofía 2 horas</li> <li>› Ciencias 2 horas</li> <li>› Educación Ciudadana 2 horas</li> <li>› Inglés 2 horas</li> </ul>	<ul style="list-style-type: none"> <li>› Religión</li> <li>› Artes</li> </ul>	Eligen tres Seleccionadas de 6 propuestas por el establecimiento
	HORAS DE LIBRE DISPOSICIÓN (8 hrs)	
	<ul style="list-style-type: none"> <li>› Educación Física y Salud 5 horas</li> <li>› Historia, Geografía y Ciencias Sociales 2 horas</li> <li><b>Orientación</b> 1 hora</li> </ul>	

### ÁREAS, PLAN DE FORMACIÓN DIFERENCIADA

#### 3° MEDIO

#### ÁREA A

Eligen uno:

- › Participación y argumentación en democracia
- › Comprensión histórica del presente

#### ÁREA B

Eligen uno:

- › Biología de los ecosistemas
- › Límites, derivadas e integrales

#### ÁREA C

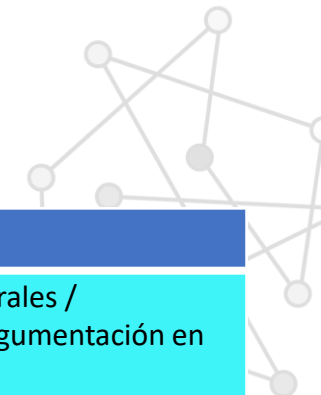
Eligen uno:

- › Artes visuales, audiovisuales y multimediales
- › Creación y composición musical

# EJEMPLO DE HORARIO

## ESTABLECIMIENTO HUMANÍSTICO-CIENTÍFICO

3° MEDIO



LUNES	MARTES	MIÉRCOLES	JUEVES	VIERNES
Comprensión histórica del presente / Biología de los ecosistemas	Filosofía	Derivadas e integrales / Participación y argumentación en Democracia	Lengua y literatura	Derivadas e integrales / Participación y argumentación en Democracia
Comprensión histórica del presente / Biología de los ecosistemas	Filosofía	Derivadas e integrales / Participación y argumentación en Democracia	Lengua y literatura	Derivadas e integrales / Participación y argumentación en Democracia
Derivadas e integrales / Participación y argumentación en Democracia	Comprensión histórica del presente / Biología de los ecosistemas	Inglés	Comprensión histórica del presente / Biología de los ecosistemas	Ciencias
Derivadas e integrales / Participación y argumentación en Democracia	Comprensión histórica del presente / Biología de los ecosistemas	Inglés	Comprensión histórica del presente / Biología de los ecosistemas	Ciencias
Lengua y literatura	Religión /Arte	Educación Ciudadana	Expresión Corporal / Interpretación Musical	Matemática
Matemática	Religión /Arte	Educación Ciudadana	Expresión Corporal / Interpretación Musical	Matemática
Expresión Corporal / Interpretación Musical	Historia, Geografía y Ciencias Sociales	Educación Física y Salud	ORIENTACIÓN (TUTORIA)	Expresión Corporal / Interpretación Musical
Expresión Corporal / Interpretación Musical	Historia, Geografía y Ciencias Sociales	Educación Física y Salud	Educación Física y Salud	Expresión Corporal / Interpretación Musical
	Educación Física y Salud			
	Educación Física y Salud			



# EJEMPLOS DE PLANES DE ESTUDIO

## ESTABLECIMIENTO HUMANÍSTICO-CIENTÍFICO

Establecimiento que ofrece una educación integral y de acuerdo con su PEI tiene un sello marcadamente humanístico-científico.

- › 2 curso en 3° medio, con 30 estudiantes.
- › 2 curso en 4° medio, con 30 estudiantes.

Va a ofrecer 6 asignaturas electivas distintas para cada año.

### MODALIDADES DE PLANES

**PLAN COMÚN DE FORMACIÓN GENERAL OBLIGATORIO**  
(14 hrs)

- › Matemáticas  
3 horas
- › Lenguaje  
3 horas
- › Filosofía  
2 horas
- › Ciencias  
2 horas
- › Educación Ciudadana  
2 horas
- › Inglés  
2 horas

**PLAN COMÚN ELECTIVO**  
(2 hrs)

:

- › Religión
- › Artes

**HORAS DE LIBRE DISPOSICIÓN**  
8 hrs

- › Educación Física y Salud  
3 horas
- › Historia, Geografía y Ciencias Sociales  
3 horas
- Taller intercultural 2 h

**PLAN DE FORMACIÓN DIFERENCIADA**  
(18 hrs)

Eligen tres  
Seleccionadas de 6  
propuestas por el  
establecimiento

### ÁREAS, PLAN DE FORMACIÓN DIFERENCIADA

#### 4° MEDIO

##### ÁREA A

Eligen uno:

- › Taller de literatura
- › Economía y sociedad

##### ÁREA B

Eligen uno:

- › Probabilidad y estadística descriptiva
- › Biología celular y molecular

##### ÁREA C

Eligen uno:

- › Diseño y arquitectura, Creación y composición musical
- › Interpretación y creación en teatro

**TOTAL HORAS: 42**

# EJEMPLO DE HORARIO

## ESTABLECIMIENTO HUMANÍSTICO-CIENTÍFICO

LUNES	MARTES	MIÉRCOLES	JUEVES	VIERNES
Taller de literatura › Economía y sociedad	Lengua y Literatura	Taller de literatura › Economía y sociedad	Religión /Arte	Diseño y arquitectura, Creación y composición musical › Interpretación y creación en teatro
Taller de literatura › Economía y sociedad	Lengua y Literatura	Taller de literatura › Economía y sociedad	Religión /Arte	Diseño y arquitectura, Creación y composición musical › Interpretación y creación en teatro
Filosofía	Diseño y arquitectura, Creación y composición musical › Interpretación y creación en teatro	Taller intercultural	Taller de literatura › Economía y sociedad	Matemática
Filosofía	Diseño y arquitectura, Creación y composición musical › Interpretación y creación en teatro	Taller intercultural	Taller de literatura › Economía y sociedad	Matemática
Matemática	Probabilidad y estadística descriptiva › Biología celular y molecular	Diseño y arquitectura, Creación y composición musical › Interpretación y creación en teatro	Inglés	Educación ciudadana
Lengua y Literatura	Probabilidad y estadística descriptiva › Biología celular y molecular	Diseño y arquitectura, Creación y composición musical › Interpretación y creación en teatro	Inglés	Educación ciudadana
Probabilidad y estadística descriptiva › Biología celular y molecular	Historia Geografía y C Sociales	Ciencias	Historia Geografía y C Sociales	Probabilidad y estadística descriptiva › Biología celular y molecular
Probabilidad y estadística descriptiva › Biología celular y molecular	Historia Geografía y C Sociales	Ciencias	Educación física y salud	Probabilidad y estadística descriptiva › Biología celular y molecular
	Ed Física y Salud			
	Ed Física y Salud			

# EJEMPLOS DE PLANES DE ESTUDIO ESTABLECIMIENTO HUMANÍSTICO-CIENTÍFICO

TOTAL HORAS: 42



Establecimiento que ofrece de acuerdo con su PEI tiene un sello marcadamente integral que busca ofrecer múltiples opciones de electivos representando todas las disciplinas

- › 3 curso en 3° medio, con 30 estudiantes.
- › 3 curso en 4° medio, con 30 estudiantes.

Va a ofrecer 18 asignaturas electivas distintas 3° y 4° como un nivel juntos y para dos años.

## MODALIDADES DE PLANES

**PLAN COMÚN DE FORMACIÓN GENERAL OBLIGATORIO**  
(14 hrs)

- › Matemáticas  
3 horas
- › Lenguaje  
3 horas
- › Filosofía  
2 horas
- › Ciencias  
2 horas
- › Educación Ciudadana  
2 horas
- › Inglés  
2 horas + 2 h libre disposición

**PLAN COMÚN ELECTIVO**  
(2 hrs)

Eligen una:

- › Religión
- › Artes

**HORAS DE LIBRE DISPOSICIÓN**  
8 hrs

- › Educación Física y Salud  
3 horas
- › Historia, Geografía y Ciencias Sociales  
3 horas

**PLAN DE FORMACIÓN DIFERENCIADA**  
(18 hrs)

Eligen tres  
Seleccionadas de 6 propuestas por el establecimiento

## ÁREAS, PLAN DE FORMACIÓN DIFERENCIADA 4° MEDIO

**ÁREA A**

Eligen uno:

- Pensamiento y argumentación en democracia
- Taller de literatura
- Estética
- Seminario de Filosofía
- Geografía y territorio y desafíos medio ambiente
- Economía y sociedad

**ÁREA B**

Eligen uno:

- Probabilidad y estadística descriptiva
- Biología de los ecosistemas
- Pensamiento computacional y programación
- Geometría 3D
- Física
- Química

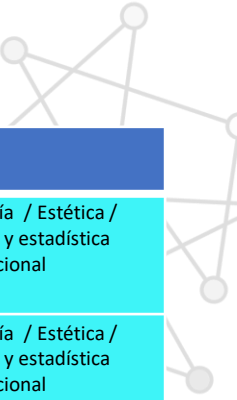
**ÁREA C**

Eligen uno:

- Interpretación musical
- Expresión corporal
- Diseño y arquitectura
- Artes visuales audiovisuales y multimediales
- Creación y composición musical / Interpretación y creación en danza

# EJEMPLO DE HORARIO

## ESTABLECIMIENTO HUMANÍSTICO-CIENTÍFICO



LUNES	MARTES	MIÉRCOLES	JUEVES	VIERNES
Participación y argumentación en democracia / Geografía Territorio y desafíos medioambientales/ Geometría 3D /Física /Química	Matemática	Participación y argumentación en democracia / Geografía Territorio y desafíos medioambientales/ Geometría 3D /Física /Química	Lengua t Liteartura	Taller literario/seminario de Filosofía / Estética / Economía y sociedad /Probabilidad y estadística descriptiva/pensamiento Computacional
Participación y argumentación en democracia / Geografía Territorio y desafíos medioambientales/ Geometría 3D /Física /Química	Matemática	Participación y argumentación en democracia / Geografía Territorio y desafíos medioambientales/ Geometría 3D /Física /Química	Lengua t Liteartura	Taller literario/seminario de Filosofía / Estética / Economía y sociedad /Probabilidad y estadística descriptiva/pensamiento Computacional
Filosofía	Taller literario/seminario de Filosofía / Estética / Economía y sociedad /Probabilidad y estadística descriptiva/pensamiento Computacional	Lengua t Liteartura	Participación y argumentación en democracia / Geografía Territorio y desafíos medioambientales/ Geometría 3D /Física /Química	Matemática
Filosofía	Taller literario/seminario de Filosofía / Estética / Economía y sociedad /Probabilidad y estadística descriptiva/pensamiento Computacional	Lengua t Liteartura	Participación y argumentación en democracia / Geografía Territorio y desafíos medioambientales/ Geometría 3D /Física /Química	Matemática
Matemática	Promoción de estilos de vida saludable/ Artes visuales audiovisuales y multimediales Expresión corporal / Creación y composición musical/ Diseño y arquitectura / Interpretación y creación en danza	Taller literario/seminario de Filosofía / Estética / Economía y sociedad /Probabilidad y estadística descriptiva/pensamiento Computacional	Inglés	Educación ciudadana
Lengua t Liteartura	Promoción de estilos de vida saludable/ Artes visuales audiovisuales y multimediales Expresión corporal / Creación y composición musical/ Diseño y arquitectura / Interpretación y creación en danza	Taller literario/seminario de Filosofía / Estética / Economía y sociedad /Probabilidad y estadística descriptiva/pensamiento Computacional	Inglés	Educación ciudadana
Promoción de estilos de vida saludable/ Artes visuales audiovisuales y multimediales Expresión corporal / Creación y composición musical/ Diseño y arquitectura / Interpretación y creación en danza /	Historia Geografía y C Sociales	Ciencias	Religión /Artes	Promoción de estilos de vida saludable/ Artes visuales audiovisuales y multimediales Expresión corporal / Creación y composición musical/ Diseño y arquitectura / Interpretación y creación en danza /
Promoción de estilos de vida saludable/ Artes visuales audiovisuales y multimediales Expresión corporal / Creación y composición musical/ Diseño y arquitectura / Interpretación y creación en danza /	Historia Geografía y C Sociales	Ciencias	Religión /Artes	Promoción de estilos de vida saludable/ Artes visuales audiovisuales y multimediales Expresión corporal / Creación y composición musical/ Diseño y arquitectura / Interpretación y creación en danza /
	Ed Física y Salud			
	Ed Física y Salud			



# EJEMPLOS DE PLANES DE ESTUDIO

## ESTABLECIMIENTO HUMANÍSTICO-CIENTÍFICO

TOTAL HORAS: 42



Establecimiento que ofrece una educación integral y de acuerdo con su PEI tiene un sello marcadamente Artístico

- 1 curso en 3° medio, con 30 estudiantes.
- 1 curso en 4° medio, con 30 estudiantes.

Va a ofrecer 6 asignaturas electivas distintas para cada año.

### MODALIDADES DE PLANES



# EJEMPLO DE HORARIO

## ESTABLECIMIENTO HUMANÍSTICO-CIENTÍFICO - 3° MEDIO

LUNES	MARTES	MIÉRCOLES	JUEVES	VIERNES
Artes visuales, audiovisuales y multimediales / Interpretación y creación en teatro	Matemática	Ciencias	Lengua y Literatura	Pensamiento computacional y programación / Geometría 3D
Artes visuales, audiovisuales y multimediales / Interpretación y creación en teatro	Matemática	Ciencias	Lengua y Literatura	Pensamiento computacional y programación / Geometría 3D
Filosofía	Pensamiento computacional y programación / Geometría 3D	Lengua y Literatura	Artes visuales, audiovisuales y multimediales / Interpretación y creación en teatro	Matemática
Filosofía	Pensamiento computacional y programación / Geometría 3D	Lengua y Literatura	Artes visuales, audiovisuales y multimedia / Interpretación y creación en teatro	Matemática
Pensamiento computacional y programación / Geometría 3D	Consejo de curso y Orientación	Artes visuales, audiovisuales y multimediales / Interpretación y creación en teatro	Inglés	Educación Ciudadana
Pensamiento computacional y programación / Geometría 3D	Consejo de curso y Orientación	Artes visuales, audiovisuales y multimedia / Interpretación y creación en teatro	Inglés	Educación Ciudadana
Diseño y arquitectura / Interpretación y creación en Danza	Historia, Geografía y Ciencias Sociales	Diseño y arquitectura / Interpretación y creación en Danza	Religión / Artes	Diseño y arquitectura / Interpretación y creación en Danza
Diseño y arquitectura / Interpretación y creación en Danza	Historia, Geografía y Ciencias Sociales	Diseño y arquitectura / Interpretación y creación en Danza	Religión / Artes	Diseño y arquitectura / Interpretación y creación en Danza
	Educación Física y Salud			
	Educación Física y Salud			



# EJEMPLOS DE PLANES DE ESTUDIO

## ESTABLECIMIENTO HUMANÍSTICO-CIENTÍFICO

Establecimiento que ofrece una educación integral y de acuerdo con su PEI es un colegio confesional .

- › 1 curso en 3° medio, con 30 estudiantes.
- › 1 curso en 4° medio, con 30 estudiantes.

Va a ofrecer 6 asignaturas electivas a las que pueden optar los estudiantes de ambos cursos.

### MODALIDADES DE PLANES

**PLAN COMÚN DE FORMACIÓN GENERAL OBLIGATORIO (14 hrs)**

- › **Matemáticas**  
3 horas + 2 horas de libre disposición
- › **Lenguaje**  
3 horas
- › **Filosofía**  
2 horas
- › **Ciencias**  
2 horas +1 hora LD
- › **Educación Ciudadana**  
2 horas
- › **Inglés**  
2 horas

**PLAN COMÚN ELECTIVO (2 hrs)**

Eligen una:

- › **Historia Geografía y C sociales**
- › **Artes**

**HORAS DE LIBRE DISPOSICIÓN (5 + 3=8h)**

- › **Religión**  
2 horas
- Educación Física y salud**  
2 horas
- Orientación 1 hora**

**PLAN DE FORMACIÓN DIFERENCIADA (18 hrs)**

Eligen tres Seleccionadas de 6 propuestas por el establecimiento

### ÁREAS, PLAN DE FORMACIÓN DIFERENCIADA

**ÁREA A** Eligen uno

- Taller de literatura
- Estética
- Semiinario de Filosofía

**ÁREA B** : Eligen uno

- Pensamiento computacional y programación
- Biología de los ecosistemas
- Probabilidad y estadística descriptiva

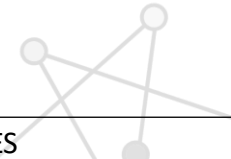
**ÁREA C:** Eligen una:

- Diseño y Arquitectura
- Creación y composición musical
- Expresión corporal

**TOTAL HORAS: 42**

# EJEMPLO DE HORARIO

## ESTABLECIMIENTO HUMANÍSTICO-CIENTÍFICO - 3° MEDIO



LUNES	MARTES	MIÉRCOLES	JUEVES	VIERNES
Taller de literatura /Estética Seminario de Filosofía	Matemática	Ciencias	Lengua y Literatura	Taller de literatura /Estética Seminario de Filosofía
Taller de literatura /Estética Seminario de Filosofía	Matemática	Ciencias	Lengua y Literatura	Taller de literatura /Estética Seminario de Filosofía
Filosofía	Taller de literatura /Estética Seminario de Filosofía	Lengua y Literatura	Pensamiento computacional y programación / Biología de los ecosistemas / Probabilidad y estadística descriptiva	Matemática
Filosofía	Taller de literatura /Estética Seminario de Filosofía	Matemática	Pensamiento computacional y programación / Biología de los ecosistemas / Probabilidad y estadística descriptiva	Matemática
Pensamiento computacional y programación / Biología de los ecosistemas / Probabilidad y estadística descriptiva	Ciencias	Pensamiento computacional y programación / Biología de los ecosistemas / Probabilidad y estadística descriptiva	Inglés	Educación Ciudadana
Pensamiento computacional y programación / Biología de los ecosistemas / Probabilidad y estadística descriptiva	Consejo de curso y Orientación	Pensamiento computacional y programación / Biología de los ecosistemas / Probabilidad y estadística descriptiva	Inglés	Educación Ciudadana
Diseño y Arquitectura / Creación y composición música/ Expresión corporal	Artes /Historia, Geografía y Ciencias Sociales	Diseño y Arquitectura / Creación y composición música/ Expresión corporal	Religión	Diseño y Arquitectura / Creación y composición música/ Expresión corporal
Diseño y Arquitectura / Creación y composición musical/ Expresión corporal	Artes /Historia, Geografía y Ciencias Sociales	Diseño y Arquitectura / Creación y composición música/ Expresión corporal	Religión	Diseño y Arquitectura / Creación y composición musical/ Expresión corporal
	Educación Física y Salud			
	Educación Física y Salud			

# INFORME FINAL DE LA INVESTIGACIÓN DE COSTOS DE IMPLEMENTACIÓN DE LAS NUEVAS BBCC 3° Y 4°



CANTIDAD DE ASIGNATURAS DIFERENCIADAS QUE PUEDEN OFRECER LOS ESTABLECIMIENTOS DEL PAÍS

**6 o más**

54,7 % establecimientos

**3 o más**

32 % establecimientos

POSIBILIDADES DE IMPLEMENTACIÓN DEL PRINCIPIO DE ELECTIVIDAD.



# TALLER 4



Considerando principios y reglas del Plan Diferenciado HC, realizar el siguiente ejercicio:

## 1.

Elaborar una propuesta de Plan Diferenciado HC para 3° y 4° medio con 6 asignaturas para cada nivel como mínimo.

## 2.

Luego, respetar los tres principios:

- Permitir que los alumnos elijan
- Asegurar la exploración para los alumnos.
- Permitir la profundización

## 3.

¿Cómo conciliar estos aspectos?

# PLAN DE IMPLEMENTACIÓN



## PRINCIPALES ACCIONES 2019-2021

### Difusión

- Entrega de **orientaciones** para implementar con gradualidad y flexibilidad plan de estudio (en elaboración).
- **Jornada de Difusión:** 31 jornadas con todas las Deprov del país.  
Impacto: 1.200 directores y jefes técnicos, y 4.200 docentes.
- **Conferencias virtuales:** 22 conferencias sobre la Base Curricular, desde julio a Diciembre de 2019 [www.cpeip.cl/conferencias](http://www.cpeip.cl/conferencias)  
Impacto: 10.000 directivos y docentes de todo Chile.
- **Jornadas de Actualización de verano en convenio con Universidades:** Talleres de actualización de las Nuevas Bases Curriculares en enero de 2020.  
Impacto: 3.000 docentes.

# PLAN DE IMPLEMENTACIÓN



## PRINCIPALES ACCIONES 2019-2021

### Acompañamiento

- Página web [www.Curriculumnacional.cl](http://www.Curriculumnacional.cl)
- Mail personalizado a cada director y profesor de 3° y 4° medio
- Apoyo de Supervisores Deprov para responder dudas y levantamiento de información.

### Seguimiento de la implementación

- Monitoreo y sistematización del proceso de la implementación de las Bases Curriculares.



# PLAN DE IMPLEMENTACIÓN



## PRINCIPALES ACCIONES 2019-2021

### Proceso de formación

- **Cursos CPEIP:** 11 Cursos de profundización sobre el Nuevo Currículum anuales nuevos. Impacto: 2.500 docentes al año .
- **Trabajo conjunto en estándares FID** considerando el nuevo currículum, coordinado por CPEIP.

### Articulación de instrumentos curriculares

- **Programas de Estudio** y otros instrumentos curriculares. A la espera de aprobación CNED
- **Textos escolares** de apoyo para Asignaturas plan común de formación general

### Articulación con actores e instituciones relevantes

- **Mesa de Trabajo de alineación PSU con DEMRE**



**UCE** UNIDAD DE  
CURRÍCULUM Y  
EVALUACIÓN



# NUEVO CURRÍCULUM

3° y 4° medio

